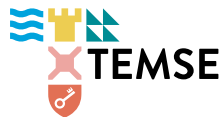


# AFVALKALENDER 2023



# ZO BIED JE JE AFVAL AAN



## Zet je afval op tijd buiten.

Na 18 uur de avond voor de dag van de ophaling of **voor 6 uur** 's morgens de dag van de ophaling. De ophaalrondes verlopen niet altijd hetzelfde.

**Textiel** en **grofvuil** zet je pas de ochtend van de ophaling buiten, tussen 6 en 8 uur 's morgens.



Gebruik de juiste verpakking (container, zak of doos) per afvalsoort. Plaats je afval aan **de rand van de openbare weg** voor je woning. Hinder weggebruikers niet.



Respecteer de **sorteerregels en de aandachtspunten**. Doe je dit niet, nemen we je afval niet mee.



**Afval niet meegenomen?** Zet het terug binnen en bied het de volgende keer correct aan. Toch iets misgelopen? Contacteer ons.


## MEER INFO


**Vragen over je container of afvalophaling?** Snoeihout, grofvuil of asbest laten ophalen aan huis? Een melding over de ophaling? Of een ophaling aan huis van snoeihout, grofvuil of asbest aanvragen?

 **0800 98 003**  
(gratis infolijn)

 [info@miwa.be](mailto:info@miwa.be)

**Vragen over de sorteerregels of recyclageparken?**

 03 776 72 50

 [info@miwa.be](mailto:info@miwa.be)

We zijn op weekdays bereikbaar van 8.30 tot 12.30 uur en van 13 tot 17 uur (vrijdag tot 15 uur).

 [www.miwa.be](http://www.miwa.be)

 [afvalintercommunaleMIWA](#)

## WAT DOET MIWA?

Afvalintercommunale MIWA is een samenwerkingsverband van 5 gemeentes in de regio Midden-Waasland. In opdracht van deze gemeentes organiseert MIWA het afvalbeheer van bijna 160.000 inwoners. MIWA zorgt voor:

- huis-aan-huis inzameling van je huishoudelijk afval
- uitbating van de recyclageparken
- communicatie en sensibilisering rond afval

We geven je tips om afval te vermijden, te beperken en juist te sorteren. We houden de kostprijs van afvalbeheer voor jou onder controle. **Samen gaan we voor minder afval!**

## BLADER ZEKER VERDER

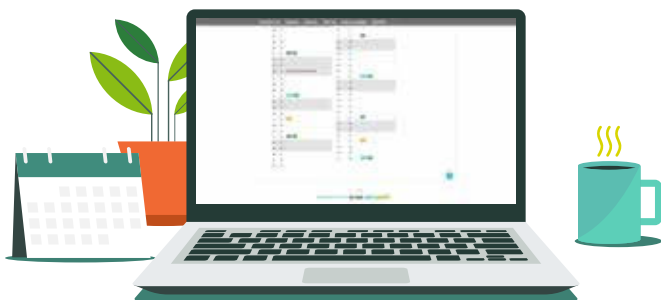
**Pagina 4-9** Sorteerinfo

**Pagina 10-11** Recyclageparken

**Pagina 13-35** Ophaaldata (per maand)

## WIST JE DAT JE DE AFVALKALENDER OOK ONLINE KUNT BEKIJKEN?

Surf naar **www.miwa.be**  
(> inzameling aan huis > afvalkalender) of installeer  
de MIWA My Waste App.



**M:WA MY WASTE**

## DE MEEST GESTELDE VRAGEN:

### Wat met ophaling-aan-huis bij wegenwerken?

Bied je afval tijdig aan, net zoals anders. De aannemer verzamelt zelf het afval op een plaats die bereikbaar is voor de ophaalwagen en plaatst de containers terug. Het is ook mogelijk dat jouw gemeente je vraagt om het afval zelf te verzamelen.

### Wat doe ik met mijn container bij een verhuis?

Je **container hoort bij je woning** (adres). Verhuis je binnenkort? De container blijft op je huidige adres en wordt op non-actief gezet tot er nieuwe bewoners zijn. **Laat je container altijd leeg en net achter!**



Van zodra je je **adresaanpassing** doorgeeft aan de gemeente, past ons systeem zich na 3 dagen automatisch aan. De wijkagent moet nog niet langs geweest zijn. De container op je nieuwe adres wordt geactiveerd.

Wil je een ander volume van container dan de container op je nieuwe adres? Dan mag je eenmalig gratis ruilen. Bel **0800 98 003** en wij brengen de omruiling in orde.



# ● SORTEEFINFO

## HUISVUIL **HV** opgehaald aan huis in je grijze container

### Wat mag wel?

- ✓ Het afval dat overblijft, nadat je al je andere afval hebt gesorteerd. Het gaat om vaste afvalstoffen van je huishouden die je niet kunt sorteren, restafval.

### Wat mag niet?

- ✗ Afval dat op een andere manier wordt ingezameld: papier en karton, PMD, GFT, textiel, glas, KGA, snoeihout,...
- ✗ Materiaal voor het recyclagepark zoals steenpuin, elektrische apparaten...
- ✗ Materiaal voor de kringwinkel.
- ✗ Kadavers en slachtafval.
- ✗ Injectienaalden en ander gevaarlijk afval.

### Hoe bied je restafval aan voor ophaling?

- Gebruik de grijze container van MIWA met je **adressticker** erop.
- Plaats de volle container met **handvat** naar de straatkant.
- Het deksel van de container **moet dicht** zijn.
- **Extra zakken** naast de container aanbieden is mogelijk maar enkel als je dit minstens **2 werkdagen** voor de ophaling doorgeeft via **0800 98 003**.
- Container leeggemaakt? Laat deze niet aan de straat staan.

### Luier- en incontinentiezakken

Deze witte zakken koop je in het gemeentehuis. Volle zakken breng je gratis naar het recyclagepark. Daar worden ze apart ingezameld.

### Je container hoort bij je woning (adres). Wat bij een verhuis?

Laat je container altijd leeg en netjes achter!

Van zodra je de aanpassing van je domicilie doorgeeft aan de gemeente, past ons systeem zich na 3 dagen automatisch aan. De container op je oude adres wordt dan op non-actief gezet en de container op je nieuwe adres wordt dan geactiveerd.



**PLASTIC VERPAKKINGEN**

Flessen      Flacons      Folies, zakken en zakjes

Potjes en tubes      Schaaltjes, vlootjes en bakjes      Drankcapsules

**METALEN VERPAKKINGEN**

**DRANKKARTONS**

**Regels voor een goede recyclage**

- Giet of schraap flessen of andere verpakkingen goed leeg.
- Duw plastic flessen plat, zet de dop erop en win plaats in de zak.
- Verwijder de plastic folie van schaalpjes en gooi ze los van elkaar in de zak.
- Trek volledig bedekkende folies van de fles en gooi ze los van elkaar in de blauwe zak.

**NIET TOEGELATEN**

- Verpakkingen bestaande uit een mix van materialen (bv. een laag plastic folie en een laag aluminium-folie) die niet van elkaar kunnen gescheiden worden, zoals sommige drankzakjes, zakjes fruitmoes of natte diervoeding,...
- Verpakkingen met kindveilige dop
- Verpakkingen met minstens een van deze pictogrammen
- Verpakkingen van motorolie en smeermiddelen, van pesticiden, van lijm, van verf en vernis, siliconenkits
- Verpakkingen met een grotere inhoud dan 8 liter
- Piepschuim
- Andere voorwerpen

**OPGELET!**

- Steek de verpakkingen niet in elkaar en stop ze niet samen in een dichtgeknoopte zak.
- Niets vastmaken aan de buitenkant.

**Papier-Karton Huis-aan-huisinzameling of via recyclepark**

**NIET TOEGELATEN**

- Plastic folie verwijderen van tijdschriften
- Samenbinden met natuurkoord of verzamelen in een stevig kartonnen doos
- Vuil papier en karton
- Behangpapier
- Cellofaanpapier en aluminiumfolie en -zakjes

**Glas In de glasbollen werpen of via recyclepark**

**NIET TOEGELATEN**

- Scheiden van wit glas en gekleurd glas
- Volledig leeg
- Hittebestendig glas (bv. ovenschotels)
- Alle types van lampen
- Deksls of doppen
- Porselein en keramiek, recipiënten in terracotta
- Opaalglas en kristalglas (bv. ovenschotels)
- Vlak glas zoals ramen en spiegels



**Hou ze samen,  
voor ze op straat  
belanden.**



Vermijd waaivuul. Bind papier en karton samen met natuurttouw of stop ze in een stevige, gesloten doos.

# GROENTE-, FRUIT- EN TUINAFVAL **GFT**

Opgehaald aan huis in de groene container

## Wat mag wel?

- ✓ Schillen en resten van fruit, groenten en aardappelen, dierlijk en plantaardig keukenafval en etensresten, broodresten, koffiedik, papieren koffiefilter, papier van keukenrol (kleine hoeveelheid), noten, pitten, vlees- en visresten, schaaldierresten (uitgezonderd schelpen zoals mosselschelpen, oesterschelpen...), vaste zuivelproducten (kaasresten), eieren, eierschalen, fijn tuin- en snoeiafval (bladeren, gras, onkruid, haagscheersel), kamer- en tuinplanten (inclusief potgrond), schaafkrullen en zaagmeel van onbehandeld hout, mest van kleine huisdieren (kleine hoeveelheid van cavia, konijn, kat, hond, ...).

## Wat mag niet?

- ✗ Composteerbare of bio-afbreekbare zakjes, vloeistoffen (bijv. soep, melk, koffie,...), sauzen, vet en oliën (uitgezonderd gerechten waar een klein aandeel saus in zit), theezakjes en koffiepads, behandeld hout (met verf, vernis, impregneermiddel), beenderen en dierlijk (slacht)afval, dierenkrengen, schelpen van mosselen, oesters, kattenbakvulling en vogelkooizand, mest van grote huisdieren of mest in grote hoeveelheden, stof uit de stofzuiger, wegwerpluiers en ander hygiëneafval, aarde en zand, kurk, asresten, houtskool, plastic, glas, metalen, grof ongesnipperd snoeihout, dikke takken.

## Hoe bied je GFT aan?

- Bied je GFT-afval aan in een groene container (40, 120 of 240 liter).
- Vergeet je **prijstabel** niet aan je container te hangen. Je kan deze labels kopen bij je gemeente of in heel wat winkels. (overzicht op [www.miwa.be](http://www.miwa.be))
- **Sluit** je deksel volledig.
- Plaats je container met het **handvat naar de straat** gericht. Hinder geen fietsers of voetgangers.
- Gebruik geen zakjes in je groene container, ook **geen composteerbare** of **bio-afbreekbare zakjes**. Gooi je GFT-afval los in de container.
- Druk het GFT-afval niet te hard aan. Zorg ervoor dat het afval **niet vast** zit op de bodem. Leg bijvoorbeeld een krantenpapier op de bodem. Maak vastgevroren GFT los met een spade.
- Container te zwaar? Dan kan de ophaler hem weigeren.



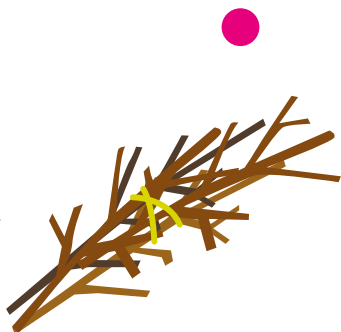
## MEER INFO

Wil je een GFT-container aanvragen? Of wil je een ander volume? Bel **0800 98 003**.



## SNOEIHOUD

Je kan je snoeihout naar het recyclagepark brengen (prijs op [www.miwa.be](http://www.miwa.be)) of op enkele vaste data gratis aan huis laten ophalen. Een ophaling **vraag je tijdig aan via 0800 98 003** of [www.miwa.be/aanvraag-snoeihout](http://www.miwa.be/aanvraag-snoeihout). De **uiterste datum** voor je aanvraag van de huis-aan-huisophaling vind je **in de kalender**. Op de laatste dag kun je tot 15 uur een afspraak maken.



### Hoe bied je snoeihout aan?

- Bind je snoeihout goed samen (met natuurkoord).
- Zorg dat de pakketjes makkelijk te dragen zijn.
- Bied alleen takken van max. 1,5 meter lang en 10 cm doorsnede aan.
- Steek het snoeihout niet in plastic zakken of dozen.
- Leg max. 4m<sup>3</sup> buiten.
- Leg het snoeihout voor je woning op een **zichtbare plaats** op openbaar domein. Hinder voetgangers of fietsers niet.



## KERSTBOMEN

In januari is er een ophaling van kerstbomen, snoeihout wordt dan ook opgehaald. Hiervoor hoeft je geen afspraak te maken.

### Hoe bied je je kerstboom aan?

- Verwijder de pot, aarde en versieringen. Doe je dit niet, dan wordt de kerstboom niet opgehaald.
- Bied alleen kerstbomen aan van maximaal 1,5 m hoog.

## TEXTIEL

Op vaste data haalt de ophaler (aangesteld door MIWA) textiel op. Je kan je textiel ook naar het recyclagepark brengen.

### Wat mag wel?

- ✓ Kleding en accessoires (riemen, tassen, schoenen per paar), beddengoed (hoofdkussens, slaapzakken, lakens, dekens en dekbedden), keuken- en badkamertextiel (hand- en theedoeken, schorten, washandjes), woningtextiel (tafelkleden, gordijnen, zetelhoezen), speelgoedknuffels, propere lappen, textiel met klein defect.

### Wat mag niet?

- ✗ Tapijten, matrassen, zetelkussens, nat en/of besmeurd textiel.

### Hoe bied je textiel aan?

Zet je textiel pas de ochtend van de ophaling buiten: tussen 6 en 8 uur 's morgens.



Bied je textiel aan in een goed gesloten zak of kartonnen doos (enkel bij droog weer) en kleef er de kaart van de ophaler op. Deze kaart kreeg je via de post. Per ophaling volstaat één kaart. Geen kaart? Kleef een papier met vermelding Textiel op de doos of zak.

**Enkel de ophaler die door MIWA werd aangesteld, mag textiel ophalen.** Andere ophalers hebben geen toestemming van MIWA en de gemeente en werken dus illegaal.



# GROFVUIL - 📞 0800 98 003

Grofvuil is het grote restafval dat overblijft nadat alles goed gesorteerd is. Je kan je grofvuil naar het recyclagepark brengen of op enkele vaste data aan huis laten ophalen. Een ophaling vraag je op voorhand aan via **0800 98 003** of via **www.miwa.be**. Geef door wat je op de ophaaldag wil aanbieden. Enkel het materiaal dat je doorgaf, wordt meegenomen.

## Wanneer heb je grofvuil?

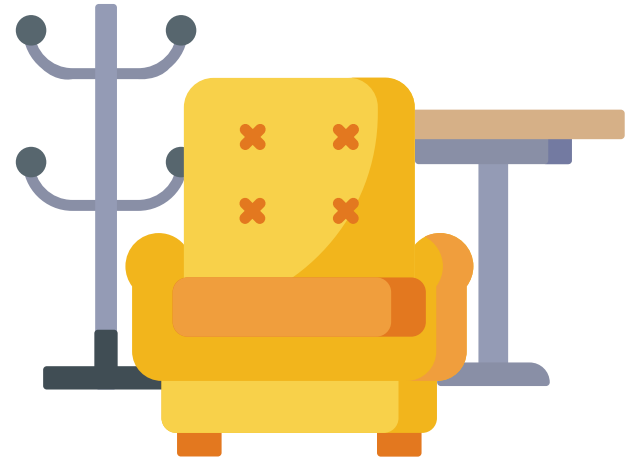
- Wat je niet meer kan gebruiken, niet meer kan recycleren en te groot is voor je grijze container.
- Bestaat het uit verschillende afvalsoorten? Demonteer dan zo goed mogelijk. Veel afvalsoorten kan je gratis naar het recyclagepark brengen (bijv. elektro, metaal, glas, ...).
- Is het wel nog bruikbaar? Contacteer De Kringwinkel.

## Wat mag wel?

- ✓ Brandbaar restafval zoals een vuile of natte matras, zitbank, tapijt, frigobox of autostoel.

## Wat mag niet?

- ✗ (Her-)bruikbare spullen.
- ✗ Afval dat apart wordt ingezameld: papier en karton, PMD, GFT, textiel, glas, snoeihout...
- ✗ Afval voor het recyclagepark zoals bijv. steenpuin, elektrische apparaten...
- ✗ Autobanden.
- ✗ Bedrijfsafval.



## Tarieven:

zie **www.miwa.be**

## Hoe bied je grofvuil aan?

- Maak eerst een afspraak. Plaats het grofvuil buiten op de dag van de ophaling tussen 6 en 8 uur 's ochtends.
- Zet het grofvuil voor de woning aan de straatkant zonder weggebruikers te hinderen.
- Groepeer het grofvuil per soort. Per afvalsoort komt een andere ophaler langs.

# WELKOM OP ÉÉN VAN ONZE ZES RECYCLAGEPARKEN!

Als inwoner van de MIWA-regio ben je welkom in alle recyclageparken van MIWA met je identiteitskaart.

## Adressen:

**Nieuwkerken-Waas:** Anthonis De Jonghestraat 20a (KMO-zone Heihoek)

**Sint-Gillis-Waas:** Kluizenmeersen 13 (KMO-zone Kluizenmolen)

**Sint-Niklaas:** Vlyminckshoek 12

**Stekene:** Kleistraat 12 (KMO-zone Kleine Akker)

**Temse:** Frankrijkstraat 17 (industriezone TTS)

**Waasmunster:** Neerstraat 110 (nabij KMO-zone Manta)

## Openingsuren van alle recyclageparken

! De laatste bezoeker wordt 15 minuten voor sluitingstijd toegelaten.

|           |               |
|-----------|---------------|
| Maandag   | Gesloten      |
| Dinsdag   | 13 – 18 uur   |
| Woensdag  | 13 – 18 uur   |
| Donderdag | 13 – 18 uur   |
| Vrijdag   | 13 – 18 uur   |
| Zaterdag  | 9 – 16.30 uur |
| Zondag    | Gesloten      |

## KMO's en zelfstandigen

Kunnen enkel terecht op het recyclagepark in Sint-Niklaas (Vlyminckshoek 12) en dit van dinsdag tot en met vrijdag van 9 tot 12 uur.

## Sluitingsdagen 2023 **RP X**

donderdag 18 mei – dinsdag 11 juli – vrijdag 21 juli – zaterdag 22 juli –  
dinsdag 15 augustus – dinsdag 31 oktober – woensdag 1 november –  
donderdag 2 november – zaterdag 11 november – dinsdag 26 december.

GRATIS ZONE



BETALENDE ZONE

- ASBEST
- BOUW & SLOOPAFVAL
- GROF VUIL
- HOUT
- STEENPUIN
- TUINAFVAL



## BEREID JE BEZOEK VOOR

- Je mag per adres **1 keer per dag** naar het recyclagepark komen en maximaal 250 kilo per bezoek aanleveren.
- Breng altijd je **identiteitskaart** mee. Je hebt dit nodig om het recyclagepark binnen te gaan.
- Je voertuig (lading en aanhangwagen inbegrepen) mag niet zwaarder zijn dan **3000 kg** en niet langer zijn dan **10 meter**.
- **Vermijd piekmomenten** (rond de openings- en sluitingsuren) en geniet van een vlot bezoek.
- **Demonteer en sorteert** (per soort, betalend en niet-betalend) je afval zoveel mogelijk op voorhand. Zo verloopt alles vlotter.
- Moet het voorwerp, in geval van nood, ter plaatse nog kleiner gemaakt worden? Breng dan je **eigen materiaal** mee. We kunnen je op het recyclagepark geen materiaal ontlenen.
- Betalende afvalsoorten? Je komt over de **weegbrug** bij het in- en uitrijden van de betalende zone. Hou je identiteitskaart en **bankkaart** bij de hand! De weegbruggen zijn geijkt op een nauwkeurigheid van 5 kg.



## HIERMEE KUN JE IN HET RECYCLAGEPARK TERECHT

### GRATIS (als particulier)

- Afdankte elektronische en elektrische apparaten
- Banden (max. 4 banden voor particulier gebruik)
- Batterijen
- Dopjes
- Glas (vlak en hol)
- Harde plastic
- Isomo
- KGA (Klein Gevaarlijk Afval)
- Koel- en vriesapparaten
- Kurk
- Luiers (in luierszakken)

- Matrassen (versleten, niet beschadigd of vervuild)
- Metalen
- Papier en karton
- PMD (in blauwe zak)
- Textiel
- Zuivere folie

### BETALEND (tarieven op de website)

- Asbesthoudend afval (200 kilo per gezin per jaar gratis)
- Bouw- en sloofafval
- Groenafval
- Grofvuil
- Houtafval
- Steenpuin

## WIST JE DAT

Je op het recyclagepark van Sint-Niklaas en Stekene klein materiaal voor de kringwinkel kan binnenbrengen?



**Recycle!**  
Download snel  
de gratis app



Meer info over de selectieve inzameling,  
sorteren en recycleren:  
[www.fostplus.be](http://www.fostplus.be)

**Fostplus**



Het Groene Punt-logo op een verpakking geeft aan dat de fabrikant van het product een bijdrage betaalt voor het inzamelen, sorteren en recycleren van verpakkingsafval. Het zegt niets over de recycleerbaarheid van het product of z'n verpakking en is dus geen sorteerinstructie.





**GOEDE VOORNEMENS?  
BEN JIJ HET ROND-  
SLINGEREND AFVAL  
OOK BEU EN HEB JE  
ZIN OM DEEL TE ZIJN  
VAN DE OPLOSSING?**

Word zwerfvuilvrijwilliger en sluit je aan bij Schoon Volk!

Je krijgt opruimmateriaal, we komen je afvalzakken ophalen én je krijgt heel wat respect en dankbaarheid in de plaats.



**Niet twifelen,  
gewoon doen!**  
[www.miwa.be/  
schoonvolk](http://www.miwa.be/schoonvolk)



|         | MAANDAG | DINSDAG | WOENSDAG  | DONDERDAG  | VRIJDAG | ZATERDAG | ZONDAG              |
|---------|---------|---------|-----------|------------|---------|----------|---------------------|
| WEEK 52 |         |         |           |            |         |          | NIEUW-<br>JAAR<br>1 |
| WEEK 1  | 2       | 3       | P-K<br>TX | PMD<br>GFT | 6       | 7        | 8                   |
| WEEK 2  | 9       | 10      | 11        | HV         | 13      | 14       | 15                  |
| WEEK 3  | SH-KB   | 17      | 18        | PMD<br>GFT | 20      | 21       | 22                  |
| WEEK 4  | 23      | 24      | 25        | HV         | 27      | 28       | 29                  |
| WEEK 5  | 30      | 31      |           |            |         |          |                     |

Huisvuil (zie p.4)

HV

Plastic en metalen  
verpakkingen,  
drankkartons (zie p.5)

PMD

Papier en karton (zie p.5)

P-K

Groente-, fruit- en  
tuinafval (zie p.7)

GFT

Snoeihout en kerstboom  
(zie p.8)

SH-KB

Textiel (zie p.8)

TX

**Feestdag:** opgelet, je  
ophaaldag kan veranderen

## LET OP!

Zet je afval (behalve textiel en grofvuil op aanvraag) klaar **na 18 uur de dag voor de ophaling of voor 6 uur 's morgens de dag van de ophaling.**

Info over recyclageparken of sorteren? Zie vooraan de kalender.






## ASBEST LATEN OPHALEN AAN HUIS

**Heb je golfplaten van  
asbestcement liggen? Of  
asbesthoudende gevelleien,  
bloembakken of schouwbuizen?  
Wij komen ze bij jou ophalen!  
Koop je asbestzak via onze  
website en maak je woon-  
omgeving een stuk veiliger.**

Maak een afspraak voor  
ophaling van asbest aan huis via  
0800 98 003. Check zeker de  
instructies op onze website en hou  
het veilig!

### Info?

 [www.asbestinfo.be](http://www.asbestinfo.be)

 [www.miwa.be/asbest](http://www.miwa.be/asbest)



|        | MAANDAG | DINSDAG | WOENSDAG | DONDERDAG        | VRIJDAG                     | ZATERDAG | ZONDAG |
|--------|---------|---------|----------|------------------|-----------------------------|----------|--------|
| WEEK 5 |         |         | P-K<br>1 | PMD<br>GFT<br>2  | 3                           | 4        | 5      |
| WEEK 6 | 6       | 7       | 8        | HV<br>9          | 10                          | 11       | 12     |
| WEEK 7 | 13      | 14      | 15       | PMD<br>GFT<br>16 | Deadline<br>bellen SH<br>17 | 18       | 19     |
| WEEK 8 | 20      | 21      | 22       | HV<br>23         | 24                          | 25       | 26     |
| WEEK 9 | 27      | 28      |          |                  |                             |          |        |

Huisvuil (zie p.4)

HV

Plastic en metalen  
verpakkingen,  
drankkartons (zie p.5)

PMD

Papier en karton (zie p.5)

P-K

Groente-, fruit- en  
tuinafval (zie p.7)

GFT

**Laatste dag** om via  
0800 98 003 een afspraak  
te maken voor ophaling  
snoeihout. Je hebt tijd tot  
15 uur. (zie p.8)

SH



Deze maand ontvang je je  
difter aanslagbiljet voor de  
periode juli-december 2022  
voor restafval.

## LET OP!

Zet je afval (behalve textiel en grofvuil  
op aanvraag) klaar **na 18 uur de dag**  
**voor de ophaling of voor 6 uur**  
**'s morgens de dag van de ophaling.**

Info over recyclageparken of sorteren?  
Zie vooraan de kalender.



# Da's voor de lente- schoonmaak.

En dit is voor  
bij het PMD.

Want de P van PMD, dat zijn meer plastic verpakkingen dan je denkt. Ook lege flacons en sprays van poetsproducten horen daarbij.

**Sorteertwijfels?**  
**Check [betersorteren.be](https://www.betersorteren.be)**



|         | MAANDAG | DINSDAG | WOENSDAG | DONDERDAG        | VRIJDAG | ZATERDAG | ZONDAG |
|---------|---------|---------|----------|------------------|---------|----------|--------|
| WEEK 9  |         |         | P-K<br>1 | PMD<br>GFT<br>2  | 3       | 4        | 5      |
| WEEK 10 | 6       | 7       | 8        | HV<br>9          | 10      | 11       | 12     |
| WEEK 11 | 13      | 14      | 15       | PMD<br>GFT<br>16 | 17      | 18       | 19     |
| WEEK 12 | 20      | 21      | 22       | HV<br>23         | 24      | 25       | 26     |
| WEEK 13 | 27      | 28      | TX<br>29 | PMD<br>GFT<br>30 | 31      |          |        |

Huisvuil (zie p.4)

HV

Plastic en metalen  
verpakkingen,  
drankkartons (zie p.5)

PMD

Papier en karton (zie p.5)

P-K

Groente-, fruit- en  
tuinafval (zie p.7)

GFT

Textiel (zie p.8)

TX

## LET OP!

Zet je afval (behalve textiel en grofvuil op aanvraag) klaar **na 18 uur de dag voor de ophaling of voor 6 uur 's morgens de dag van de ophaling.**

Info over recyclageparken of sorteren? Zie vooraan de kalender.



# VRAAG EEN EVENEMENTENKIT & HERBRUIKBARE BEKERS AAN

Goed sorteren doe je niet enkel thuis. Als organisator van een evenement kan je daarom bij MIWA evenementenkits ontlenen.

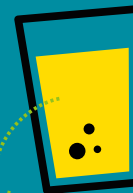
## EÉN KIT BESTAAT UIT:

- 1 grijze rolcontainer van 240 liter voor restafval
- 1 blauwe rolcontainer van 240 liter voor PMD
- 2 PMD zakken
- 3 restafvalzakken

Ook herbruikbare bekere kan je aanvragen bij MIWA. Samen gaan we voor een duurzaam evenement!

## MEER WETEN?

- [miwa.be/herbruikbarebekers](https://miwa.be/herbruikbarebekers)
- [miwa.be/evenementenkit](https://miwa.be/evenementenkit)



**[HER-)GEBRUIK  
MIJ!**

|         | MAANDAG                | DINSDAG | WOENSDAG  | DONDERDAG        | VRIJDAG | ZATERDAG | ZONDAG     |
|---------|------------------------|---------|-----------|------------------|---------|----------|------------|
| WEEK 13 |                        |         |           |                  |         | 1        | 2          |
| WEEK 14 | 3                      | 4       | 5         | HV<br>6          | 7       | 8        | PASEN<br>9 |
| WEEK 15 | PAAS-<br>MAANDAG<br>10 | 11      | P-K<br>12 | PMD<br>GFT<br>13 | 14      | 15       | 16         |
| WEEK 16 | 17                     | 18      | 19        | HV<br>20         | 21      | 22       | 23         |
| WEEK 17 | 24                     | 25      | 26        | PMD<br>GFT<br>27 | 28      | 29       | 30         |

Huisvuil (zie p.4)

HV

Plastic en metalen  
verpakkingen,  
drankkartons (zie p.5)

PMD

Papier en karton (zie p.5)

P-K

Groente-, fruit- en  
tuinafval (zie p.7)

GFT

**Feestdag:** opgelet, je  
ophaaldag kan veranderen

## LET OP!

Zet je afval (behalve textiel en grofvuil op aanvraag) klaar **na 18 uur de dag voor de ophaling of voor 6 uur 's morgens de dag van de ophaling.**

Info over recyclageparken of sorteren?  
Zie vooraan de kalender.



# COMPOSTEREN KUN JE LEREN

**Wil je je afvalkosten beperken en je eigen groente-, fruit- en tuinafval composteren?**

Bij MIWA kun je leren composteren en kringlooptuinieren. Ook kun je voordelig compostvaten en beluchtungsstokken aankopen. Heb je een grote tuin, dan is een compostbak meer geschikt.

**MEER INFO:**

Neem een kijkje op onze website.



|         | MAANDAG                | DINSDAG | WOENSDAG  | DONDERDAG                       | VRIJDAG  | ZATERDAG | ZONDAG           |
|---------|------------------------|---------|-----------|---------------------------------|----------|----------|------------------|
| WEEK 18 | DAG VAN DE ARBEID<br>1 | 2       | 3         | HV<br>4                         | 5        | 6        | 7                |
| WEEK 19 | 8                      | 9       | P-K<br>10 | PMD<br>GFT<br>11                | 12       | 13       | 14               |
| WEEK 20 | 15                     | 16      | 17        | O.L.H. HEMELVAART<br>RP X<br>18 | HV<br>19 | 20       | 21               |
| WEEK 21 | 22                     | 23      | 24        | PMD<br>GFT<br>25                | 26       | 27       | PINKSTEREN<br>28 |
| WEEK 22 | PINKSTER-MAANDAG<br>29 | 30      | 31        |                                 |          |          |                  |

Huisvuil (zie p.4)

HV

Plastic en metalen verpakkingen, drankkartons (zie p.5)

PMD

Papier en karton (zie p.5)

P-K

Groente-, fruit- en tuinafval (zie p.7)

GFT

Recyclagepark gesloten (zie p.10)

RP X

**Feestdag:** opgelet, je ophaaldag kan veranderen

## LET OP!

Zet je afval (behalve textiel en grofvuil op aanvraag) klaar **na 18 uur de dag voor de ophaling of voor 6 uur 's morgens de dag van de ophaling.**

Info over recyclageparken of sorteren? Zie vooraan de kalender.





**ONZE WERELD  
VRAAGT OM EEN  
ANDER SOORT NIEUW:  
OP-NIEUW**



**Kringwinkel**

Den Azalee

Opnieuw geluk

|         | MAANDAG | DINSDAG | WOENSDAG | DONDERDAG        | VRIJDAG                    | ZATERDAG | ZONDAG |
|---------|---------|---------|----------|------------------|----------------------------|----------|--------|
| WEEK 22 |         |         |          | HV<br>1          | 2                          | 3        | 4      |
| WEEK 23 | 5       | 6       | P-K<br>7 | PMD<br>GFT<br>8  | Deadline<br>bellen SH<br>9 | 10       | 11     |
| WEEK 24 | 12      | 13      | 14       | HV<br>15         | 16                         | 17       | 18     |
| WEEK 25 | 19      | 20      | 21       | PMD<br>GFT<br>22 | 23                         | 24       | 25     |
| WEEK 26 | 26      | 27      | 28       | HV<br>29         | 30                         |          |        |

Huisvuil (zie p.4)

HV

Plastic en metalen  
verpakkingen,  
drankkartons (zie p.5)

PMD

Papier en karton (zie p.5)

P-K

Groente-, fruit- en  
tuinafval (zie p.7)

GFT

**Laatste dag** om via  
0800 98 003 een afspraak  
te maken voor ophaling  
snoeihout. Je hebt tijd tot  
15 uur. (zie p.8)

SH

## LET OP!

Zet je afval (behalve textiel en grofvuil op aanvraag) klaar **na 18 uur de dag voor de ophaling of voor 6 uur 's morgens de dag van de ophaling.**

Info over recyclageparken of sorteren? Zie vooraan de kalender.

# Een koelkast die je fout recycleert, is een sauna voor de planeet.

Een oude koelkast die fout wordt gerecycleerd, draagt bij tot de opwarming van de planeet. Wil je een nieuwe koelkast kopen? Volg dan dit label. De verkoper neemt je oude koelkast terug en laat deze recycleren bij een erkend recyclagebedrijf.



Meer info op [recupel.be/koelkast](https://recupel.be/koelkast)

Recupel





|         | MAANDAG  | DINSDAG | WOENSDAG  | DONDERDAG  | VRIJDAG                       | ZATERDAG | ZONDAG |
|---------|--|---------|-----------|------------|-------------------------------|----------|--------|
| WEEK 26 | GFT HALEN WE IN JULI EN AUGUSTUS WEKELIJKS OP. |         |           |            |                               |          |        |
| WEEK 27 | 3  | 4       | P-K<br>TX | PMD<br>GFT | 7                             | 1        | 2      |
| WEEK 28 | 10   | RP X    | 12        | HV<br>GFT  | 14                            | 15       | 16     |
| WEEK 29 | 17   | 18      | 19        | PMD<br>GFT | NATIONALE<br>FEESTDAG<br>RP X | RP X     | 23     |
| WEEK 30 | 24   | 25      | 26        | HV<br>GFT  | 28                            | 29       | 30     |
| WEEK 31 | 31   |         |           |            |                               |          |        |

Huisvuil (zie p.4)

HV

Plastic en metalen  
verpakkingen,  
drankkartons (zie p.5)

PMD

Papier en karton (zie p.5)

P-K

Groente-, fruit- en  
tuinafval (zie p.7)

GFT

Textiel (zie p.8)

TX

Recyclagepark gesloten  
(zie p.10)

RP X

**Feestdag:** opgelet, je  
ophaaldag kan veranderen

## LET OP!

Tijdens de zomer (vakantieperiode) worden de ophaalrondes soms anders gereden. De ophaler kan dus vroeger komen. Zet je afval op tijd buiten: **na 18 uur de dag voor de ophaling** of voor **6 uur 's morgens** de dag van de ophaling.

Info over recyclageparken of sorteren?  
Zie vooraan de kalender.

# AFVALARM WINKELN LOONT!

**Kies bewust voor minder verpakking. Hierbij de 10 beste tips om afvalarm, milieuvriendelijk én goedkoper te winkelen:**

1. Neem een **boodschappentas** mee naar de winkel
2. Kies voor **verse** producten
3. Gebruik een **herbruikbaar zakje** voor fruit en groenten in plaats van voorverpakt
4. Vermijd individueel verpakte porties
5. Kies voor **navulverpakkingen**
6. Verkiez **statiegeldverpakkingen**
7. **Koop niet méér dan nodig** en verspil geen voedsel
8. Gebruik **herlaadbare batterijen**
9. Gebruik **bewaardoosjes en drinkbussen** in plaats van wegwerpartikelen zoals diepvrieszakjes of aluminiumfolie
10. Kies voor toestellen en producten die **zuinig** zijn: die gaan meestal veel langer mee



|         | MAANDAG | DINSDAG                         | WOENSDAG | DONDERDAG        | VRIJDAG | ZATERDAG | ZONDAG |
|---------|---------|---------------------------------|----------|------------------|---------|----------|--------|
| WEEK 31 |         | 1                               | P-K<br>2 | PMD<br>GFT<br>3  | 4       | 5        | 6      |
| WEEK 32 | 7       | 8                               | 9        | HV<br>GFT<br>10  | 11      | 12       | 13     |
| WEEK 33 | 14      | O.L.V. HEMELVAART<br>RP X<br>15 | 16       | PMD<br>GFT<br>17 | 18      | 19       | 20     |
| WEEK 34 | 21      | 22                              | 23       | HV<br>GFT<br>24  | 25      | 26       | 27     |
| WEEK 35 | 28      | 29                              | 30       | PMD<br>GFT<br>31 |         |          |        |

**GFT HALEN WE IN JULI EN AUGUSTUS WEKELIJKS OP.**

Huisvuil (zie p.4)

HV

Plastic en metalen verpakkingen, drankkartons (zie p.5)

PMD

Papier en karton (zie p.5)

P-K

Groente-, fruit- en tuinafval (zie p.7)

GFT

Recyclagepark gesloten (zie p.10)

RP X

**Feestdag:** opgelet, je ophaaldag kan veranderen

## LET OP!

Tijdens de zomer (vakantieperiode) worden de ophaalrondes soms anders gereden. De ophaler kan dus vroeger komen. Zet je afval op tijd buiten: **na 18 uur de dag voor de ophaling** of voor **6 uur 's morgens** de dag van de ophaling.

Info over recyclageparken of sorteren? Zie vooraan de kalender.

# M:WA MY WASTE

## DÉ AFVALAPP VAN MIDDEN-WAASLAND

Handig, de afvalkalender op je gsm!  
Volg makkelijk je verbruik op.

Download  
'm vandaag  
nog!



|         | MAANDAG | DINSDAG | WOENSDAG | DONDERDAG  | VRIJDAG | ZATERDAG | ZONDAG |
|---------|---------|---------|----------|------------|---------|----------|--------|
| WEEK 35 |         |         |          |            | 1       | 2        | 3      |
| WEEK 36 | 4       | 5       | 6        | HV         | 8       | 9        | 10     |
| WEEK 37 | 11      | 12      | P-K      | PMD<br>GFT | 15      | 16       | 17     |
| WEEK 38 | 18      | 19      | 20       | HV         | 22      | 23       | 24     |
| WEEK 39 | 25      | 26      | TX       | PMD<br>GFT | 29      | 30       |        |

|   |     |
|---|-----|
| Huisvuil (zie p.4)                                      | HV  |
| Plastic en metalen verpakkingen, drankkartons (zie p.5) | PMD |
| Papier en karton (zie p.5)                              | P-K |
| Groente-, fruit- en tuinafval (zie p.7)                 | GFT |
| Textiel (zie p.8)                                       | TX  |



Deze maand ontvang je je diftar aanslagbiljet voor de periode januari-juni 2023 voor restafval.

## LET OP!

Zet je afval (behalve textiel en grofvuil op aanvraag) klaar **na 18 uur de dag voor de ophaling of voor 6 uur 's morgens de dag van de ophaling.**

Info over recyclageparken of sorteren? Zie vooraan de kalender.

# ONS RECYCLAGEPROCES START BIJ JOU

Breng je lege batterijen binnen in je recyclagepark en help zo mee aan een circulaire economie!

## 1 Batterijen verzamelen

Er verstopten zich gemiddeld maar liefst **31 lege batterijen** in jouw huis. Ga op zoek in je keuken, bureau of garage en verzamel ze in een Bebat inzamelkubus.



## 4 Batterijen krijgen een tweede leven

Na het sorteren worden de batterijen verwerkt door goedgekeurde recyclagebedrijven in België en de buurlanden. **De grondstoffen krijgen een tweede leven** in tal van verrassende toepassingen zoals een brillmontuur of een fietsframe.



Wist je dat we met de grondstoffen van 13 lege batterijen een brillmontuur maken?



## 2 Batterijen inleveren

De groene Bebat-ton is onder andere aanwezig op **335 recyclageparken** in heel België. Benut je maandelijkse afspraak met het recyclagepark ten volle en neem ook je gebruikte batterijen mee om ze daar in te leveren.

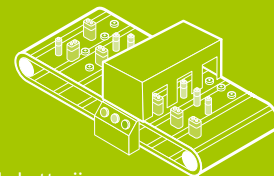
Wist je dat de Belgen wereldwijd de absolute koplopers zijn in het binnenbrengen van lege batterijen? Bedankt!



## 3 Batterijen sorteren

In ons sorteercentrum worden de batterijen zo zuiver mogelijk **gesorteerd per type, grootte en chemische samenstelling** om een optimale recyclage te garanderen. Alkaline, lithium, nikkelmetaalhydride, knoopcellen... hebben elk hun eigen stroom.

Wij sorteren met een zuiverheid van 99,7%, en behoren tot de absolute top in Europa.



|         | MAANDAG | DINSDAG | WOENSDAG | DONDERDAG  | VRIJDAG               | ZATERDAG | ZONDAG |
|---------|---------|---------|----------|------------|-----------------------|----------|--------|
| WEEK 39 |         |         |          |            |                       |          | 1      |
| WEEK 40 | 2       | 3       | 4        | HV         | 5                     | 6        | 7      |
| WEEK 41 | 9       | 10      | P-K      | PMD<br>GFT | Deadline<br>bellen SH | 13       | 14     |
| WEEK 42 | 16      | 17      | 18       | HV         | 19                    | 20       | 21     |
| WEEK 43 | 23      | 24      | 25       | PMD<br>GFT | 26                    | 27       | 28     |
| WEEK 44 | 30      | RP X    | 31       |            |                       |          |        |

Huisvuil (zie p.4)

HV

Plastic en metalen  
verpakkingen,  
drankkartons (zie p.5)

PMD

Papier en karton (zie p.5)

P-K

Groente-, fruit- en  
tuinafval (zie p.7)

GFT

**Laatste dag** om via  
0800 98 003 een afspraak  
te maken voor ophaling  
snoeihout. Je hebt tijd tot  
15 uur. (zie p.8)

SH

Recyclagepark gesloten  
(zie p.10)

RP X

## LET OP!

Zet je afval (behalve textiel en grofvuil op aanvraag) klaar **na 18 uur de dag voor de ophaling of voor 6 uur 's morgens de dag van de ophaling.**

Info over recyclageparken of sorteren?  
Zie vooraan de kalender.



# ELKE WEEK EEN MARATHON LOPEN, OOK DA'S TOPSPORT.



Supporter extra hard voor jouw afvalteam.



## WEEK VAN HET AFVALTEAM

interafval.

vvsq

 SAMEN MAKEN WE  
MORGEN MOOIER  
OVAM

 MiWA  
TOEGEWIJD AFGVAL



|         | MAANDAG | DINSDAG | WOENSDAG                        | DONDERDAG                                | VRIJDAG | ZATERDAG                          | ZONDAG |
|---------|---------|---------|---------------------------------|--|---------|-----------------------------------|--------|
| WEEK 44 |         |         | ALLER-HEILIGEN<br><b>RP X</b> 1 | ALLERZIELEN<br><b>HV</b><br><b>RPX</b> 2 | 3       | 4                                 | 5      |
| WEEK 45 | 6       | 7       | P-K 8                           | <b>PMD</b><br><b>GFT</b> 9               | 10      | WAPEN-STILSTAND<br><b>RP X</b> 11 | 12     |
| WEEK 46 | 13      | 14      | 15                              | <b>HV</b> 16                             | 17      | 18                                | 19     |
| WEEK 47 | 20      | 21      | 22                              | <b>PMD</b><br><b>GFT</b> 23              | 24      | 25                                | 26     |
| WEEK 48 | 27      | 28      | 29                              | <b>HV</b> 30                             |         |                                   |        |

Huisvuil (zie p.4)

**HV**

Plastic en metalen verpakkingen, drankkartons (zie p.5)

**PMD**

Papier en karton (zie p.5)

**P-K**

Groente-, fruit- en tuinafval (zie p.7)

**GFT**

Recyclagepark gesloten (zie p.10)

**RP X**

**Feestdag:** opgelet, je ophaaldag kan veranderen

## LET OP!

Zet je afval (behalve textiel en grofvuil op aanvraag) buiten **na 18 uur de dag voor de ophaling of voor 6 uur 's morgens de dag van de ophaling.**

Info over recyclageparken of sorteren? Zie vooraan de kalender.



Ooh!  
Neee!



# Glas- containers houden hun omgeving graag proper.

Laat geen  
afval achter.

**Vermijd  
een boete.**

|         | MAANDAG        | DINSDAG    | WOENSDAG | DONDERDAG  | VRIJDAG | ZATERDAG | ZONDAG |
|---------|----------------|------------|----------|------------|---------|----------|--------|
| WEEK 48 |                |            |          |            | 1       | 2        | 3      |
| WEEK 49 | 4              | 5          | P-K      | PMD<br>GFT | 8       | 9        | 10     |
| WEEK 50 | 11             | 12         | 13       | HV         | 15      | 16       | 17     |
| WEEK 51 | 18             | 19         | 20       | PMD<br>GFT | 22      | 23       | 24     |
| WEEK 52 | KERSTMIS<br>25 | RP X<br>26 | 27       | HV<br>28   | 29      | 30       | 31     |

Huisvuil (zie p.4)

HV

Plastic en metalen  
verpakkingen,  
drankkartons (zie p.5)

PMD

Papier en karton (zie p.5)

P-K

Groente-, fruit- en  
tuinafval (zie p.7)

GFT

Recyclagepark gesloten  
(zie p.10)

RP X

**Feestdag:** opgelet, je  
ophaaldag kan veranderen

## LET OP!

Zet je afval (behalve textiel en grofvuil op aanvraag) klaar **na 18 uur de dag voor de ophaling of voor 6 uur 's morgens de dag van de ophaling.**

Info over recyclageparken of sorteren? Zie vooraan de kalender.



# ZOEK DE 5 SORTEERFOUTEN!

WAT HOORT NIET IN DEZE PMD-ZAK?  
DOE DE TEST EN LEES HET JUISTE  
ANTWOORD ONDERAAN DE PAGINA.

AFVAL-  
KALENDER  
2023  
TEMSE

