

# AFVALKALENDER 2023



# ZO BIED JE JE AFVAL AAN



## Zet je afval op tijd buiten.

Na 18 uur de avond voor de dag van de ophaling of **voor 6 uur** 's morgens de dag van de ophaling. De ophaalrondes verlopen niet altijd hetzelfde.

**Textiel** en **grofvuil** zet je pas de ochtend van de ophaling buiten, tussen 6 en 8 uur 's morgens.



Gebruik de juiste verpakking (container, zak of doos) per afvalsoort. Plaats je afval aan **de rand van de openbare weg** voor je woning. Hinder weggebruikers niet.



Respecteer de **sorteerregels en de aandachtspunten**. Doe je dit niet, nemen we je afval niet mee.



**Afval niet meegenomen?** Zet het terug binnen en bied het de volgende keer correct aan. Toch iets misgelopen? Contacteer ons.


## MEER INFO


**Vragen over je container of afvalophaling?** Snoeihout, grofvuil of asbest laten ophalen aan huis? Een melding over de ophaling? Of een ophaling aan huis van snoeihout, grofvuil of asbest aanvragen?

 **0800 98 003**  
(gratis infolijn)

 [info@miwa.be](mailto:info@miwa.be)

**Vragen over de sorteerregels of recyclageparken?**

 03 776 72 50

 [info@miwa.be](mailto:info@miwa.be)

We zijn op weekdays bereikbaar van 8.30 tot 12.30 uur en van 13 tot 17 uur (vrijdag tot 15 uur).

 [www.miwa.be](http://www.miwa.be)

 [afvalintercommunaleMIWA](#)

## WAT DOET MIWA?

Afvalintercommunale MIWA is een samenwerkingsverband van 5 gemeentes in de regio Midden-Waasland. In opdracht van deze gemeentes organiseert MIWA het afvalbeheer van bijna 160.000 inwoners. MIWA zorgt voor:

- huis-aan-huis inzameling van je huishoudelijk afval
- uitbating van de recyclageparken
- communicatie en sensibilisering rond afval

We geven je tips om afval te vermijden, te beperken en juist te sorteren. We houden de kostprijs van afvalbeheer voor jou onder controle. **Samen gaan we voor minder afval!**

## BLADER ZEKER VERDER

<b>Pagina 3</b>	Stratenlijst (vind jouw ophaalronde)
<b>Pagina 4-9</b>	Sorteerinfo
<b>Pagina 10-11</b>	Recyclageparken
<b>Pagina 13-35</b>	Ophaaldata (per maand)

# STRATENLIJST

Bekijk hier tot welke ronde jouw straat behoort.

**Ronde 1:** volg de ophaaldata van ronde 1. **Ronde 2:** volg de ophaaldata voor ronde 2.



Sector  
C

## Ronde 1 (PMD 1, HV 1, GFT 1, P-K 1, TX 1)

Albrecht	Hadewychstraat	Kleibeekstraat	Marktstraat	Patershoek	Watermolendreef
Rodenbachstraat	Heiakker	Kuilstraat	Mathilde	Pijkedreef	Watermolenstraat
Alice Nahonstraat	Hendrik	Kwade Plas	Vandermeulenstraat	Plezantstraat	Weynstraat
Bekelstraat	Consciencestraat	Lage Bokstraat	Mispelstraat	Puyenbekestraat	
Christine D'Haenstraat	Hoge Bokstraat	Leon Scheederslaan	Modernadreef	Spieveldstraat	
Ernest Claeslaan	Hoogstraat	Leon Vermeirestraat	Moortelhoekstraat	Stijn Streuvelslaan	
Felix Timmermanslaan	Hugo Verrieststraat	Lodewijk Dosfelstraat	Nauwstraat	Virginie Lovelingstraat	
Filip de Pillecynlaan	Kerkstraat	Louis Paul Boonlaan	Omloopdreef	Vlyminckshoek	
Gentstraat	Kleemstraat	Maria Rosseelsstraat	Paddeschootdreef	Warme Nauwstraat	

## Ronde 2 (PMD 2, HV 2, GFT 2, P-K 2, TX 2)

Amsterdamstraat	Dublinstraat	Houtduifstraat	Landbouwersstraat	Nijverheidsstraat	Stockholmplein
Athenestraat	Eksterstraat	Jacob Van	Lavendelstraat	Nobels-Peelmanstraat	Tortelduifstraat
Atomiumstraat	Fazantenstraat	Arteveldestraat	Lepelhoekstraat	Noordlaan	Vinkenlaan
August De Bontestraat	Filteintstraat	Jan Breydelstraat	Lissabonstraat	Parijsplein	Wegvoeringsstraat
Beenaertwijk	Frans Van	Joseph Lonckestraat	Lodewijk De Raetlaan	Rode Kruisstraat	Wenenstraat
Begijnenstraat	Cauwelaertlaan	Karekietstraat	Londenstraat	Romeplein	Willy Stevensstraat
Berlijnplein	Gasmeterstraat	Kazernestraat	Louis Francklaan	Sijsjesstraat	Zwaluwenlaan
Bremstraat	Guido Gezellelaan	Kievitsstraat	Luxemburgstraat	Slachthuisstraat	
Brusselstraat	Heidebloemstraat	Kloosterlandstraat	Madridstraat	Spechtstraat	
Camiel Huysmanslaan	Heistraat	Kopenhagenplein	Merelstraat	Spoorweglaan	
Dillaartwijk	Helsinkiplein	Kuildamstraat	Mussendreef	Spreeuwenstraat	
Driekoningenstraat	Herdersstraat	Kwartelstraat	Nachtegalenlaan	Stationsstraat	



# ● SORTEEFINFO

## HUISVUIL **HV** opgehaald aan huis in je grijze container

### Wat mag wel?

- ✓ Het afval dat overblijft, nadat je al je andere afval hebt gesorteerd. Het gaat om vaste afvalstoffen van je huishouden die je niet kunt sorteren, restafval.

### Wat mag niet?

- ✗ Afval dat op een andere manier wordt ingezameld: papier en karton, PMD, GFT, textiel, glas, KGA, snoeihout,...
- ✗ Materiaal voor het recyclagepark zoals steenpuin, elektrische apparaten...
- ✗ Materiaal voor de kringwinkel.
- ✗ Kadavers en slachtafval.
- ✗ Injectienaalden en ander gevaarlijk afval.

### Hoe bied je restafval aan voor ophaling?

- Gebruik de grijze container van MIWA met je **adressticker** erop.
- Plaats de volle container met **handvat** naar de straatkant.
- Het deksel van de container **moet dicht** zijn.
- **Extra zakken** naast de container aanbieden is mogelijk maar enkel als je dit minstens **2 werkdagen** voor de ophaling doorgeeft via **0800 98 003**.
- Container leeggemaakt? Laat deze niet aan de straat staan.

### Luier- en incontinentiezakken

Deze witte zakken koop je in het gemeentehuis. Volle zakken breng je gratis naar het recyclagepark. Daar worden ze apart ingezameld.

### Je container hoort bij je woning (adres). Wat bij een verhuis?

Laat je container altijd leeg en netjes achter!

Van zodra je de aanpassing van je domicilie doorgeeft aan de gemeente, past ons systeem zich na 3 dagen automatisch aan. De container op je oude adres wordt dan op non-actief gezet en de container op je nieuwe adres wordt dan geactiveerd.



**PLASTIC VERPAKKINGEN**

Flessen      Flacons      Folies, zakken en zakjes

Potjes en tubes      Schaaltjes, vlootjes en bakjes      Drankcapsules

**METALLEN VERPAKKINGEN**

**DRANKKARTONS**

**NIET TOEGELATEN**

- ✗ Verpakkingen bestaande uit een mix van materialen (bv. een laag plastic folie en een laag aluminium-folie) die niet van elkaar kunnen gescheiden worden, zoals sommige drankzakjes, zakjes fruitmoes of natte diervoeding,...
- ✗ Verpakkingen met kindveilige dop
- ✗ Verpakkingen met minstens een van deze pictogrammen
- ✗ Verpakkingen van motorolie en smeermiddelen, van pesticiden, van lijm, van verf en vernis, siliconenkits
- ✗ Verpakkingen met een grotere inhoud dan 8 liter
- ✗ Piepschuim
- ✗ Andere voorwerpen

**OPGELET!**

- ✗ Steek de verpakkingen niet in elkaar en stop ze niet samen in een dichtgeknoopte zak.
- ✗ Niets vastmaken aan de buitenkant.

**Regels voor een goede recyclage**

- ✓ Giet of schraap flessen of andere verpakkingen goed leeg.
- ✓ Duw plastic flessen plat, zet de dop erop en win plaats in de zak.
- ✓ Verwijder de plastic folie van schaalpjes en gooi ze los van elkaar in de zak.
- ✓ Trek volledig bedekkende folies van de fles en gooi ze los van elkaar in de blauwe zak.

**✓**

**NIET TOEGELATEN**

- ✓ Plastic folie verwijderen van tijdschriften
- ✓ Samenbinden met natuurkoord of verzamelen in een stevig kartonnen doos
- ✗ Vuil papier en karton
- ✗ Behangpapier
- ✗ Cellofaanpapier en aluminiumfolie en -zakjes

**✓**

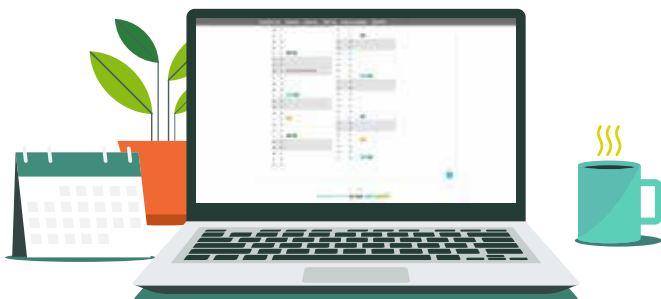
**NIET TOEGELATEN**

- ✓ Scheiden van wit glas en gekleurd glas
- ✓ Volledig leeg
- ✗ Hittebestendig glas (bv. ovenschotels)
- ✗ Alle types van lampen
- ✗ Dekfels of doppen
- ✗ Porselein en keramiek, recipiënten in terracotta
- ✗ Opaalglas en kristalglas (bv. ovenschotels)
- ✗ Vlak glas zoals ramen en spiegels

**Let op:** Bied je papier en karton niet los aan, wel op de grond, niet in een rek of plastic bak. Alleen papier en karton dat juist wordt aangeboden (zoals hierboven), neemt de ophaler mee. Let ook op het gewicht van de dozen, maximaal 15 kg! Max. 1 m<sup>3</sup> toegelaten.

## WIST JE DAT JE DE AFVALKALENDER OOK ONLINE KUNT BEKIJKEN?

Surf naar **www.miwa.be**  
(> inzameling aan huis > afvalkalender) of installeer  
de MIWA My Waste App.



**M:WA MY WASTE**

## DE MEEST GESTELDE VRAGEN:

### Wat met ophaling-aan-huis bij wegenwerken?

Bied je afval tijdig aan, net zoals anders. De aannemer verzamelt zelf het afval op een plaats die bereikbaar is voor de ophaalwagen en plaatst de containers terug. Het is ook mogelijk dat jouw gemeente je vraagt om het afval zelf te verzamelen.

### Wat doe ik met mijn container bij een verhuis?

Je **container hoort bij je woning** (adres). Verhuis je binnenkort? De container blijft op je huidige adres en wordt op non-actief gezet tot er nieuwe bewoners zijn. **Laat je container altijd leeg en net achter!**



Van zodra je je **adresaanpassing** doorgeeft aan de gemeente, past ons systeem zich na 3 dagen automatisch aan. De wijkagent moet nog niet langs geweest zijn. De container op je nieuwe adres wordt geactiveerd.

Wil je een ander volume van container dan de container op je nieuwe adres? Dan mag je eenmalig gratis ruilen. Bel **0800 98 003** en wij brengen de omruiling in orde.



# GROENTE-, FRUIT- EN TUINAFVAL **GFT**

Opgehaald aan huis in de groene container

## Wat mag wel?

- ✓ Schillen en resten van fruit, groenten en aardappelen, dierlijk en plantaardig keukenafval en etensresten, broodresten, koffiedik, papieren koffiefilter, papier van keukenrol (kleine hoeveelheid), noten, pitten, vlees- en visresten, schaaldierresten (uitgezonderd schelpen zoals mosselschelpen, oesterschelpen...), vaste zuivelproducten (kaasresten), eieren, eierschalen, fijn tuin- en snoeiafval (bladeren, gras, onkruid, haagscheersel), kamer- en tuinplanten (inclusief potgrond), schaafkrullen en zaagmeel van onbehandeld hout, mest van kleine huisdieren (kleine hoeveelheid van cavia, konijn, kat, hond, ...).

## Wat mag niet?

- ✗ Composteerbare of bio-afbreekbare zakjes, vloeistoffen (bijv. soep, melk, koffie,...), sauzen, vet en oliën (uitgezonderd gerechten waar een klein aandeel saus in zit), theezakjes en koffiepads, behandeld hout (met verf, vernis, impregneermiddel), beenderen en dierlijk (slacht)afval, dierenkrengen, schelpen van mosselen, oesters, kattenbakvulling en vogelkooizand, mest van grote huisdieren of mest in grote hoeveelheden, stof uit de stofzuiger, wegwerpluiers en ander hygiëneafval, aarde en zand, kurk, asresten, houtskool, plastic, glas, metalen, grof ongesnipperd snoeihout, dikke takken.

## Hoe bied je GFT aan?

- Bied je GFT-afval aan in een groene container (40, 120 of 240 liter).
- Vergeet je **prijslabel** niet aan je container te hangen. Je kan deze labels kopen bij je gemeente of in heel wat winkels. (overzicht op [www.miwa.be](http://www.miwa.be))
- **Sluit** je deksel volledig.
- Plaats je container met het **handvat naar de straat** gericht. Hinder geen fietsers of voetgangers.
- Gebruik geen zakjes in je groene container, ook **geen composteerbare** of **bio-afbreekbare zakjes**. Gooi je GFT-afval los in de container.
- Druk het GFT-afval niet te hard aan. Zorg ervoor dat het afval **niet vast** zit op de bodem. Leg bijvoorbeeld een krantenpapier op de bodem. Maak vastgevroren GFT los met een spade.
- Container te zwaar? Dan kan de ophaler hem weigeren.



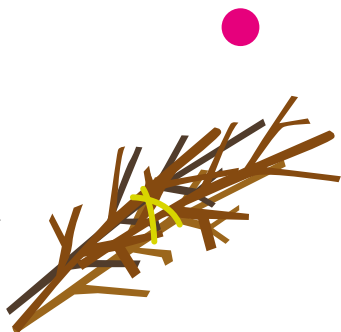
## MEER INFO

Wil je een GFT-container aanvragen? Of wil je een ander volume? Bel **0800 98 003**.



## SNOEIHOUD

Je kan je snoeihout naar het recyclagepark brengen (prijs op [www.miwa.be](http://www.miwa.be)) of op enkele vaste data gratis aan huis laten ophalen. Een ophaling **vraag je tijdig aan via 0800 98 003** of [www.miwa.be/aanvraag-snoeihout](http://www.miwa.be/aanvraag-snoeihout). De **uiterste datum** voor je aanvraag van de huis-aan-huisophaling vind je **in de kalender**. Op de laatste dag kun je tot 15 uur een afspraak maken.



### Hoe bied je snoeihout aan?

- Bind je snoeihout goed samen (met natuurkoord).
- Zorg dat de pakketjes makkelijk te dragen zijn.
- Bied alleen takken van max. 1,5 meter lang en 10 cm doorsnede aan.
- Steek het snoeihout niet in plastic zakken of dozen.
- Leg max. 4m<sup>3</sup> buiten.
- Leg het snoeihout voor je woning op een **zichtbare plaats** op openbaar domein. Hinder voetgangers of fietsers niet.



## KERSTBOMEN

In januari is er een ophaling van kerstbomen, snoeihout wordt dan ook opgehaald. Hiervoor hoeft je geen afspraak te maken.

### Hoe bied je je kerstboom aan?

- Verwijder de pot, aarde en versieringen. Doe je dit niet, dan wordt de kerstboom niet opgehaald.
- Bied alleen kerstbomen aan van maximaal 1,5 m hoog.

## TEXTIEL

Op vaste data haalt de ophaler (aangesteld door MIWA) textiel op. Je kan je textiel ook naar het recyclagepark brengen.

### Wat mag wel?

- ✓ Kleding en accessoires (riemen, tassen, schoenen per paar), beddengoed (hoofdkussens, slaapzakken, lakens, dekens en dekbedden), keuken- en badkamertextiel (hand- en theedoeken, schorten, washandjes), woningtextiel (tafelkleden, gordijnen, zetelhoezen), speelgoedknuffels, propere lappen, textiel met klein defect.

### Wat mag niet?

- ✗ Tapijten, matrassen, zetelkussens, nat en/of besmeurd textiel.

### Hoe bied je textiel aan?

Zet je textiel pas de ochtend van de ophaling buiten: tussen 6 en 8 uur 's morgens.



Bied je textiel aan in een goed gesloten zak of kartonnen doos (enkel bij droog weer) en kleef er de kaart van de ophaler op. Deze kaart kreeg je via de post. Per ophaling volstaat één kaart. Geen kaart? Kleef een papier met vermelding Textiel op de doos of zak.

**Enkel de ophaler die door MIWA werd aangesteld, mag textiel ophalen.** Andere ophalers hebben geen toestemming van MIWA en de gemeente en werken dus illegaal.



# GROFVUIL - 📞 0800 98 003

Grofvuil is het grote restafval dat overblijft nadat alles goed gesorteerd is. Je kan je grofvuil naar het recyclagepark brengen of op enkele vaste data aan huis laten ophalen. Een ophaling vraag je op voorhand aan via **0800 98 003** of via **www.miwa.be**. Geef door wat je op de ophaaldag wil aanbieden. Enkel het materiaal dat je doorgaf, wordt meegenomen.

## Wanneer heb je grofvuil?

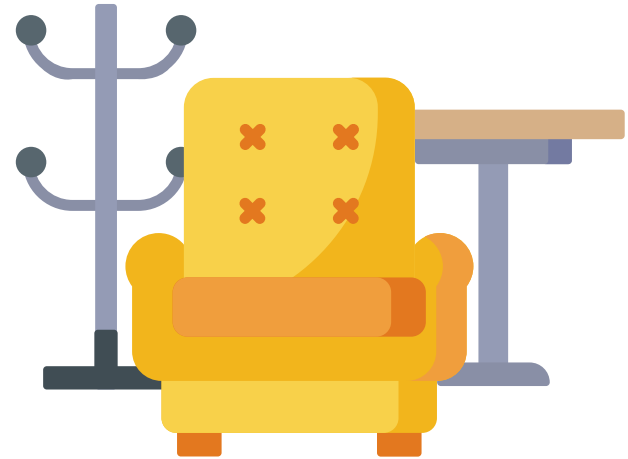
- Wat je niet meer kan gebruiken, niet meer kan recycleren en te groot is voor je grijze container.
- Bestaat het uit verschillende afvalsoorten? Demonteer dan zo goed mogelijk. Veel afvalsoorten kan je gratis naar het recyclagepark brengen (bijv. elektro, metaal, glas, ...).
- Is het wel nog bruikbaar? Contacteer De Kringwinkel.

## Wat mag wel?

- ✓ Brandbaar restafval zoals een vuile of natte matras, zitbank, tapijt, frigobox of autostoel.

## Wat mag niet?

- ✗ (Her-)bruikbare spullen.
- ✗ Afval dat apart wordt ingezameld: papier en karton, PMD, GFT, textiel, glas, snoeihout...
- ✗ Afval voor het recyclagepark zoals bijv. steenpuin, elektrische apparaten...
- ✗ Autobanden.
- ✗ Bedrijfsafval.



## Tarieven:

zie **www.miwa.be**

## Hoe bied je grofvuil aan?

- Maak eerst een afspraak. Plaats het grofvuil buiten op de dag van de ophaling tussen 6 en 8 uur 's ochtends.
- Zet het grofvuil voor de woning aan de straatkant zonder weggebruikers te hinderen.
- Groepeer het grofvuil per soort. Per afvalsoort komt een andere ophaler langs.

# WELKOM OP ÉÉN VAN ONZE ZES RECYCLAGEPARKEN!

Als inwoner van de MIWA-regio ben je welkom in alle recyclageparken van MIWA met je identiteitskaart.

## Adressen:

**Nieuwkerken-Waas:** Anthonis De Jonghestraat 20a (KMO-zone Heihoek)

**Sint-Gillis-Waas:** Kluizenmeersen 13 (KMO-zone Kluizenmolen)

**Sint-Niklaas:** Vlyminckshoek 12

**Stekene:** Kleistraat 12 (KMO-zone Kleine Akker)

**Temse:** Frankrijkstraat 17 (industriezone TTS)

**Waasmunster:** Neerstraat 110 (nabij KMO-zone Manta)

## Openingsuren van alle recyclageparken

! De laatste bezoeker wordt 15 minuten voor sluitingstijd toegelaten.

Maandag	Gesloten
Dinsdag	13 – 18 uur
Woensdag	13 – 18 uur
Donderdag	13 – 18 uur
Vrijdag	13 – 18 uur
Zaterdag	9 – 16.30 uur
Zondag	Gesloten

## KMO's en zelfstandigen

Kunnen enkel terecht op het recyclagepark in Sint-Niklaas (Vlyminckshoek 12) en dit van dinsdag tot en met vrijdag van 9 tot 12 uur.

## Sluitingsdagen 2023 **RP X**

donderdag 18 mei – dinsdag 11 juli – vrijdag 21 juli – zaterdag 22 juli –  
dinsdag 15 augustus – dinsdag 31 oktober – woensdag 1 november –  
donderdag 2 november – zaterdag 11 november – dinsdag 26 december.

GRATIS ZONE



BETALENDE ZONE

- ASBEST
- BOUW & SLOOPAFVAL
- GROF VUIL
- HOUT
- STEENPUIN
- TUINAFVAL



## BEREID JE BEZOEK VOOR

- Je mag per adres **1 keer per dag** naar het recyclagepark komen en maximaal 250 kilo per bezoek aanleveren.
- Breng altijd je **identiteitskaart** mee. Je hebt dit nodig om het recyclagepark binnen te gaan.
- Je voertuig (lading en aanhangwagen inbegrepen) mag niet zwaarder zijn dan **3000 kg** en niet langer zijn dan **10 meter**.
- **Vermijd piekmomenten** (rond de openings- en sluitingsuren) en geniet van een vlot bezoek.
- **Demonteer en sorteert** (per soort, betalend en niet-betalend) je afval zoveel mogelijk op voorhand. Zo verloopt alles vlotter.
- Moet het voorwerp, in geval van nood, ter plaatse nog kleiner gemaakt worden? Breng dan je **eigen materiaal** mee. We kunnen je op het recyclagepark geen materiaal ontlenen.
- Betalende afvalsoorten? Je komt over de **weegbrug** bij het in- en uitrijden van de betalende zone. Hou je identiteitskaart en **bankkaart** bij de hand! De weegbruggen zijn geijkt op een nauwkeurigheid van 5 kg.



## HIERMEE KUN JE IN HET RECYCLAGEPARK TERECHT

### GRATIS (als particulier)

- Afgedankte elektronische en elektrische apparaten
- Banden (max. 4 banden voor particulier gebruik)
- Batterijen
- Dopjes
- Glas (vlak en hol)
- Harde plastic
- Isomo
- KGA (Klein Gevaarlijk Afval)
- Koel- en vriesapparaten
- Kurk
- Luiers (in luierszakken)

- Matrassen (versleten, niet beschadigd of vervuild)
- Metalen
- Papier en karton
- PMD (in blauwe zak)
- Textiel
- Zuivere folie

### BETALEND (tarieven op de website)

- Asbesthoudend afval (200 kilo per gezin per jaar gratis)
- Bouw- en sloofafval
- Groenafval
- Grofvuil
- Houtafval
- Steenpuin

## WIST JE DAT

Je op het recyclagepark van Sint-Niklaas en Stekene klein materiaal voor de kringwinkel kan binnenbrengen?



**Recycle!**  
Download snel  
de gratis app



Meer info over de selectieve inzameling,  
sorteren en recycleren:  
[www.fostplus.be](http://www.fostplus.be)

**Fostplus**



Het Groene Punt-logo op een verpakking geeft aan dat de fabrikant van het product een bijdrage betaalt voor het verzamelen, sorteren en recycleren van verpakkingsafval. Het zegt niets over de recycleerbaarheid van het product of z'n verpakking en is dus geen sorteerinstructie.





**GOEDE VOORNEMENS?  
BEN JIJ HET ROND-  
SLINGEREND AFVAL  
OOK BEU EN HEB JE  
ZIN OM DEEL TE ZIJN  
VAN DE OPLOSSING?**

Word zwerfvuilvrijwilliger en sluit je aan bij Schoon Volk!

Je krijgt opruimmateriaal, we komen je afvalzakken ophalen én je krijgt heel wat respect en dankbaarheid in de plaats.



**Niet twifelen,  
gewoon doen!**  
[www.miwa.be/  
schoonvolk](http://www.miwa.be/schoonvolk)



Ontdek of je straat tot **ronde 1** of **ronde 2** behoort op pagina 3.  
**Ronde 1:** volg de ophaaldata van ronde 1. **Ronde 2:** volg de ophaaldata voor ronde 2.

# JANUARI 2023

	MAANDAG	DINSDAG	WOENSDAG	DONDERDAG	VRIJDAG	ZATERDAG	ZONDAG
WEEK 52							NIEUW- JAAR 1
WEEK 1	2	3	HV 1 & 2 PMD 1 4	5	6	7	8
WEEK 2	SH-KB 1 & 2 9	10	GFT 1 & 2 PMD 2 P-K 1 11	12	13	14	15
WEEK 3	16	17	HV 1 & 2 PMD 1 18	19	20	21	22
WEEK 4	23	24	GFT 1 & 2 PMD 2 P-K 2 25	26	27	28	29
WEEK 5	30	31					

Huisvuil (zie p.4)

HV

Plastic en metalen  
verpakkingen,  
drankkartons (zie p.5)

PMD

Papier en karton (zie p.5)

P-K

Groente-, fruit- en  
tuinafval (zie p.7)

GFT

Snoeihout en kerstboom  
(zie p.8)

SH-KB

**Feestdag:** opgelet, je  
ophaaldag kan veranderen

## LET OP!

Zet je afval (behalve textiel en grofvuil op aanvraag) klaar **na 18 uur de dag voor de ophaling of voor 6 uur 's morgens de dag van de ophaling.**

Info over recyclageparken of sorteren?  
Zie vooraan de kalender.






## ASBEST LATEN OPHALEN AAN HUIS

**Heb je golfplaten van  
asbestcement liggen? Of  
asbesthoudende gevelleien,  
bloembakken of schouwbuizen?  
Wij komen ze bij jou ophalen!  
Koop je asbestzak via onze  
website en maak je woon-  
omgeving een stuk veiliger.**

Maak een afspraak voor  
ophaling van asbest aan huis via  
0800 98 003. Check zeker de  
instructies op onze website en hou  
het veilig!

### Info?

 [www.asbestinfo.be](http://www.asbestinfo.be)

 [www.miwa.be/asbest](http://www.miwa.be/asbest)



Ontdek of je straat tot **ronde 1** of **ronde 2** behoort op pagina 3.  
**Ronde 1:** volg de ophaaldata van ronde 1. **Ronde 2:** volg de ophaaldata voor ronde 2.

	MAANDAG	DINSDAG	WOENSDAG	DONDERDAG	VRIJDAG	ZATERDAG	ZONDAG
WEEK 5			HV 1 & 2 PMD 1 1	2	3	4	5
WEEK 6	6	7	GFT 1 & 2 PMD 2 P-K 1 TX 1 8	TX 2 9	10	11	12
WEEK 7	13	14	HV 1 & 2 PMD 1 15	16	17	18	19
WEEK 8	20	21	GFT 1 & 2 PMD 2 P-K 2 22	23	24	25	26
WEEK 9	27	28					

# FEBRUARI 2023

Huisvuil (zie p.4)

HV

Plastic en metalen verpakkingen, drankkartons (zie p.5)

PMD

Papier en karton (zie p.5)

P-K

Groente-, fruit- en tuinafval (zie p.7)

GFT

Textiel (zie p.8)

TX



Deze maand ontvang je je diftar aanslagbiljet voor de periode juli-december 2022 voor restafval.

## LET OP!

Zet je afval (behalve textiel en grofvuil op aanvraag) klaar **na 18 uur de dag voor de ophaling of voor 6 uur 's morgens de dag van de ophaling.**

Info over recyclageparken of sorteren? Zie vooraan de kalender.

# Da's voor de lente- schoonmaak.

En dit is voor  
bij het PMD.

Want de P van PMD, dat zijn meer plastic  
verpakkingen dan je denkt. Ook lege flacons  
en sprays van poetsproducten horen daarbij.

**Sorteertwijfels?**  
**Check [betersorteren.be](https://www.betersorteren.be)**



Ontdek of je straat tot **ronde 1** of **ronde 2** behoort op pagina 3.  
**Ronde 1:** volg de ophaaldata van ronde 1. **Ronde 2:** volg de ophaaldata voor ronde 2.

	MAANDAG	DINSDAG	WOENSDAG	DONDERDAG	VRIJDAG	ZATERDAG	ZONDAG
WEEK 9			HV 1 & 2 PMD 1 1	2	3	4	5
WEEK 10	6	7	GFT 1 & 2 PMD 2 P-K 1 8	9	Deadline bellen SH 10	11	12
WEEK 11	13	14	HV 1 & 2 PMD 1 15	16	17	18	19
WEEK 12	20	21	GFT 1 & 2 PMD 2 P-K 2 22	23	24	25	26
WEEK 13	27	28	HV 1 & 2 PMD 1 29	30	31		

Huisvuil (zie p.4)

HV

Plastic en metalen verpakkingen, drankkartons (zie p.5)

PMD

Papier en karton (zie p.5)

P-K

Groente-, fruit- en tuinafval (zie p.7)

GFT

**Laatste dag** om via 0800 98 003 een afspraak te maken voor ophaling snoeihout. Je hebt tijd tot 15 uur. (zie p.8)

SH

## LET OP!

Zet je afval (behalve textiel en grofvuil op aanvraag) klaar **na 18 uur de dag voor de ophaling of voor 6 uur 's morgens de dag van de ophaling.**

Info over recyclageparken of sorteren? Zie vooraan de kalender.





# VRAAG EEN EVENEMENTENKIT & HERBRUIKBARE BEKERS AAN

Goed sorteren doe je niet enkel thuis. Als organisator van een evenement kan je daarom bij MIWA evenementenkits ontlenen.

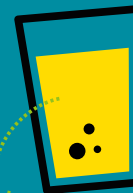
## EÉN KIT BESTAAT UIT:

- 1 grijze rolcontainer van 240 liter voor restafval
- 1 blauwe rolcontainer van 240 liter voor PMD
- 2 PMD zakken
- 3 restafvalzakken

Ook herbruikbare bekere kan je aanvragen bij MIWA. Samen gaan we voor een duurzaam evenement!

## MEER WETEN?

- [miwa.be/herbruikbarebekers](https://miwa.be/herbruikbarebekers)
- [miwa.be/evenementenkit](https://miwa.be/evenementenkit)



**[HER-)GEBRUIK  
MIJ!**

Ontdek of je straat tot **ronde 1** of **ronde 2** behoort op pagina 3.  
**Ronde 1:** volg de ophaaldata van ronde 1. **Ronde 2:** volg de ophaaldata voor ronde 2.

	MAANDAG	DINSDAG	WOENSDAG	DONDERDAG	VRIJDAG	ZATERDAG	ZONDAG
WEEK 13						1	2
WEEK 14	3	4	GFT 1 & 2 PMD 2 P-K 1 5	6	7	8	9 PASEN
WEEK 15	10 PAAS-MAANDAG	11	HV 1 & 2 PMD 1 12	13	14	15	16
WEEK 16	17	18	GFT 1 & 2 PMD 2 P-K 2 19	20	21	22	23
WEEK 17	24	25	HV 1 & 2 PMD 1 TX 1 26	27 TX 2	28	29	30

Huisvuil (zie p.4)

HV

Plastic en metalen verpakkingen, drankkartons (zie p.5)

PMD

Papier en karton (zie p.5)

P-K

Groente-, fruit- en tuinafval (zie p.7)

GFT

Textiel (zie p.8)

TX

**Feestdag:** opgelet, je ophaaldag kan veranderen

## LET OP!

Zet je afval (behalve textiel en grofvuil op aanvraag) klaar **na 18 uur de dag voor de ophaling of voor 6 uur 's morgens de dag van de ophaling.**

Info over recyclageparken of sorteren? Zie vooraan de kalender.





# COMPOSTEREN KUN JE LEREN

**Wil je je afvalkosten beperken en je eigen groente-, fruit- en tuinafval composteren?**

Bij MIWA kun je leren composteren en kringlooptuinieren. Ook kun je voordelig compostvaten en beluchtungsstokken aankopen. Heb je een grote tuin, dan is een compostbak meer geschikt.

**MEER INFO:**

Neem een kijkje op onze website.



Ontdek of je straat tot **ronde 1** of **ronde 2** behoort op pagina 3.  
**Ronde 1:** volg de ophaaldata van ronde 1. **Ronde 2:** volg de ophaaldata voor ronde 2.

	MAANDAG	DINSDAG	WOENSDAG	DONDERDAG	VRIJDAG	ZATERDAG	ZONDAG
WEEK 18	DAG VAN DE ARBEID 1	2	GFT 1 & 2 PMD 2 P-K 1 3	4	5	6	7
WEEK 19	8	9	HV 1 & 2 PMD 1 10	11	12	13	14
WEEK 20	15	16	GFT 1 & 2 PMD 2 P-K 2 17	O.L.H. HEMELVAART RP X 18	19	20	21
WEEK 21	22	23	HV 1 & 2 PMD 1 24	25	26	27	PINKSTEREN 28
WEEK 22	PINKSTER-MAANDAG 29	30	GFT 1 & 2 PMD 2 31				

Huisvuil (zie p.4)

HV

Plastic en metalen verpakkingen, drankkartons (zie p.5)

PMD

Papier en karton (zie p.5)

P-K

Groente-, fruit- en tuinafval (zie p.7)

GFT

Recyclagepark gesloten (zie p.10)

RP X

**Feestdag:** opgelet, je ophaaldag kan veranderen

## LET OP!

Zet je afval (behalve textiel en grofvuil op aanvraag) klaar **na 18 uur de dag voor de ophaling of voor 6 uur 's morgens de dag van de ophaling.**

Info over recyclageparken of sorteren? Zie vooraan de kalender.







**ONZE WERELD  
VRAAGT OM EEN  
ANDER SOORT NIEUW:  
OP-NIEUW**



**Kringwinkel**

Den Azalee

Opnieuw geluk

Ontdek of je straat tot **ronde 1** of **ronde 2** behoort op pagina 3.  
**Ronde 1:** volg de ophaaldata van ronde 1. **Ronde 2:** volg de ophaaldata voor ronde 2.

	MAANDAG	DINSDAG	WOENSDAG	DONDERDAG	VRIJDAG	ZATERDAG	ZONDAG
WEEK 22				1	2	3	4
WEEK 23	5	6	HV 1 & 2 PMD 1	8	9	10	11
WEEK 24	12	13	GFT 1 & 2 PMD 2 P-K 1	15	Deadline bellen SH 16	17	18
WEEK 25	19	20	HV 1 & 2 PMD 1	22	23	24	25
WEEK 26	26	27	GFT 1 & 2 PMD 2 P-K 2	29	30		

Huisvuil (zie p.4)

HV

Plastic en metalen verpakkingen, drankkartons (zie p.5)

PMD

Papier en karton (zie p.5)

P-K

Groente-, fruit- en tuinafval (zie p.7)

GFT

**Laatste dag** om via 0800 98 003 een afspraak te maken voor ophaling snoeihout. Je hebt tijd tot 15 uur. (zie p.8)

SH

## LET OP!

Zet je afval (behalve textiel en grofvuil op aanvraag) klaar **na 18 uur de dag voor de ophaling of voor 6 uur 's morgens de dag van de ophaling.**

Info over recyclageparken of sorteren? Zie vooraan de kalender.



# Een koelkast die je fout recycleert, is een sauna voor de planeet.

Een oude koelkast die fout wordt gerecycleerd, draagt bij tot de opwarming van de planeet. Wil je een nieuwe koelkast kopen? Volg dan dit label. De verkoper neemt je oude koelkast terug en laat deze recycleren bij een erkend recyclagebedrijf.



Meer info op [recupel.be/koelkast](https://recupel.be/koelkast)

Recupel





Ontdek of je straat tot **ronde 1** of **ronde 2** behoort op pagina 3.  
**Ronde 1:** volg de ophaaldata van ronde 1. **Ronde 2:** volg de ophaaldata voor ronde 2.

	MAANDAG	DINSDAG	WOENSDAG	DONDERDAG	VRIJDAG	ZATERDAG	ZONDAG
WEEK 26	GFT HALEN WE IN JULI EN AUGUSTUS WEKELIJKS OP.					1	2
WEEK 27	3	4	HV 1 & 2 GFT 1 & 2 PMD 1 5	6	7	8	9
WEEK 28	10	RP X 11	GFT 1 & 2 PMD 2 P-K 1 12	13	14	15	16
WEEK 29	17	18	HV 1 & 2 GFT 1 & 2 PMD 1 19	20	NATIONALE FEESTDAG RP X 21	RP X 22	23
WEEK 30	24	25	GFT 1 & 2 PMD 2 P-K 2 26	27	28	29	30
WEEK 31	31						

Huisvuil (zie p.4)

HV

Plastic en metalen verpakkingen, drankkartons (zie p.5)

PMD

Papier en karton (zie p.5)

P-K

Groente-, fruit- en tuinafval (zie p.7)

GFT

Recyclagepark gesloten (zie p.10)

RP X

**Feestdag:** opgelet, je ophaaldag kan veranderen

## LET OP!

Tijdens de zomer (vakantieperiode) worden de ophaalrondes soms anders gereden. De ophaler kan dus vroeger komen. Zet je afval op tijd buiten: **na 18 uur de dag voor de ophaling** of voor **6 uur 's morgens** de dag van de ophaling.

Info over recyclageparken of sorteren? Zie vooraan de kalender.

# AFVALARM WINKELN LOONT!

**Kies bewust voor minder verpakking. Hierbij de 10 beste tips om afvalarm, milieuvriendelijk én goedkoper te winkelen:**

1. Neem een **boodschappentas** mee naar de winkel
2. Kies voor **verse** producten
3. Gebruik een **herbruikbaar zakje** voor fruit en groenten in plaats van voorverpakt
4. Vermijd individueel verpakte porties
5. Kies voor **navulverpakkingen**
6. Verkiez **statiegeldverpakkingen**
7. **Koop niet méér dan nodig** en verspil geen voedsel
8. Gebruik **herlaadbare batterijen**
9. Gebruik **bewaardoosjes en drinkbussen** in plaats van wegwerpartikelen zoals diepvrieszakjes of aluminiumfolie
10. Kies voor toestellen en producten die **zuinig** zijn: die gaan meestal veel langer mee



Ontdek of je straat tot **ronde 1** of **ronde 2** behoort op pagina 3.  
**Ronde 1:** volg de ophaaldata van ronde 1. **Ronde 2:** volg de ophaaldata voor ronde 2.

# AUGUSTUS 2023

	MAANDAG	DINSDAG	WOENSDAG	DONDERDAG	VRIJDAG	ZATERDAG	ZONDAG
WEEK 31		1	HV 1 & 2 GFT 1 & 2 PMD 1 2	3	4	5	6
WEEK 32	7	8	GFT 1 & 2 PMD 2 P-K 1 TX 1	TX 2 10	11	12	13
WEEK 33	14	O.L.V. HEMELVAART RP X 15	HV 1 & 2 GFT 1 & 2 PMD 1 16	17	18	19	20
WEEK 34	21	22	GFT 1 & 2 PMD 2 P-K 2 23	24	25	26	27
WEEK 35	28	29	HV 1 & 2 PMD 1 30	31			

**GFT HALEN WE IN JULI EN AUGUSTUS WEKELIJKS OP.**

Huisvuil (zie p.4) **HV**

Plastic en metalen verpakkingen, drankkartons (zie p.5) **PMD**

Papier en karton (zie p.5) **P-K**

Groente-, fruit- en tuinafval (zie p.7) **GFT**

Textiel (zie p.8) **TX**

Recyclagepark gesloten (zie p.10) **RP X**

**Feestdag:** opgelet, je ophaaldag kan veranderen

## LET OP!

Tijdens de zomer (vakantieperiode) worden de ophaalrondes soms anders gereden. De ophaler kan dus vroeger komen. Zet je afval op tijd buiten: **na 18 uur de dag voor de ophaling** of voor **6 uur 's morgens** de dag van de ophaling.

Info over recyclageparken of sorteren? Zie vooraan de kalender.

# M:WA MY WASTE

## DÉ AFVALAPP VAN MIDDEN-WAASLAND

Handig, de afvalkalender op je gsm!  
Volg makkelijk je verbruik op.



Download  
'm vandaag  
nog!



Ontdek of je straat tot **ronde 1** of **ronde 2** behoort op pagina 3.  
**Ronde 1:** volg de ophaaldata van ronde 1. **Ronde 2:** volg de ophaaldata voor ronde 2.

	MAANDAG	DINSDAG	WOENSDAG	DONDERDAG	VRIJDAG	ZATERDAG	ZONDAG
WEEK 35					1	2	3
WEEK 36	4	5	GFT 1 & 2 PMD 2 P-K 1 6	7	8	9	10
WEEK 37	11	12	HV 1 & 2 PMD 1 13	14	15	16	17
WEEK 38	18	19	GFT 1 & 2 PMD 2 P-K 2 20	21	22	23	24
WEEK 39	25	26	HV 1 & 2 PMD 1 27	28	Deadline bellen SH 29	30	

# SEPTEMBER 2023

Huisvuil (zie p.4) **HV**

Plastic en metalen verpakkingen, drankkartons (zie p.5) **PMD**

Papier en karton (zie p.5) **P-K**

Groente-, fruit- en tuinafval (zie p.7) **GFT**

**Laatste dag** om via 0800 98 003 een afspraak te maken voor ophaling snoeihout. Je hebt tijd tot 15 uur. (zie p.8) **SH**



Deze maand ontvang je je diftar aanslagbiljet voor de periode januari-juni 2023 voor restafval.

## LET OP!

Zet je afval (behalve textiel en grofvuil op aanvraag) klaar **na 18 uur de dag voor de ophaling of voor 6 uur 's morgens de dag van de ophaling.**

Info over recyclageparken of sorteren? Zie vooraan de kalender.

# ONS RECYCLAGEPROCES START BIJ JOU

Breng je lege batterijen binnen in je recyclagepark en help zo mee aan een circulaire economie!

## 1 Batterijen verzamelen

Er verstopten zich gemiddeld maar liefst **31 lege batterijen** in jouw huis. Ga op zoek in je keuken, bureau of garage en verzamel ze in een Bebat inzamelkubus.



## 4 Batterijen krijgen een tweede leven

Na het sorteren worden de batterijen verwerkt door goedgekeurde recyclagebedrijven in België en de buurlanden. **De grondstoffen krijgen een tweede leven** in tal van verrassende toepassingen zoals een brillmontuur of een fietsframe.



Wist je dat we met de grondstoffen van 13 lege batterijen een brillmontuur maken?



## 2 Batterijen inleveren

De groene Bebat-ton is onder andere aanwezig op **335 recyclageparken** in heel België. Benut je maandelijkse afspraak met het recyclagepark ten volle en neem ook je gebruikte batterijen mee om ze daar in te leveren.

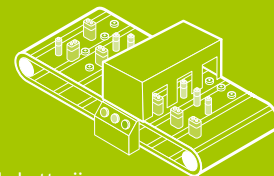
Wist je dat de Belgen wereldwijd de absolute koplopers zijn in het binnenbrengen van lege batterijen? Bedankt!



## 3 Batterijen sorteren

In ons sorteercentrum worden de batterijen zo zuiver mogelijk **gesorteerd per type, grootte en chemische samenstelling** om een optimale recyclage te garanderen. Alkaline, lithium, nikkelmetaalhydride, knooppellen... hebben elk hun eigen stroom.

Wij sorteren met een zuiverheid van 99,7%, en behoren tot de absolute top in Europa.



Ontdek of je straat tot **ronde 1** of **ronde 2** behoort op pagina 3.  
**Ronde 1:** volg de ophaaldata van ronde 1. **Ronde 2:** volg de ophaaldata voor ronde 2.

# OKTOBER 2023

	MAANDAG	DINSDAG	WOENSDAG	DONDERDAG	VRIJDAG	ZATERDAG	ZONDAG
WEEK 39							1
WEEK 40	2	3	GFT 1 & 2 PMD 2 P-K 1 4	5	6	7	8
WEEK 41	9	10	HV 1 & 2 PMD 1 11	12	13	14	15
WEEK 42	16	17	GFT 1 & 2 PMD 2 P-K 2 18	19	20	21	22
WEEK 43	23	24	HV 1 & 2 PMD 1 TX 1 25	TX 2 26	27	28	29
WEEK 44	30	GFT 1 & 2 PMD 2 RPX 31					

Huisvuil (zie p.4)

HV

Plastic en metalen verpakkingen, drankkartons (zie p.5)

PMD

Papier en karton (zie p.5)

P-K

Groente-, fruit- en tuinafval (zie p.7)

GFT

Textiel (zie p.8)

TX

Recyclagepark gesloten (zie p.10)

RPX

## LET OP!

Zet je afval (behalve textiel en grofvuil op aanvraag) klaar **na 18 uur de dag voor de ophaling of voor 6 uur 's morgens de dag van de ophaling.**

Info over recyclageparken of sorteren? Zie vooraan de kalender.



# ELKE WEEK EEN MARATHON LOPEN, OOK DA'S TOPSPORT.



Supporter extra hard voor jouw afvalteam.



## WEEK VAN HET AFVALTEAM

interafval.

vvsq

 SAMEN MAKEN WE  
MORGEN MOOIER  
OVAM

 MiWA  
TOEGEWIJD AFGVAL



Ontdek of je straat tot **ronde 1** of **ronde 2** behoort op pagina 3.  
**Ronde 1:** volg de ophaaldata van ronde 1. **Ronde 2:** volg de ophaaldata voor ronde 2.

	MAANDAG	DINSDAG	WOENSDAG	DONDERDAG	VRIJDAG	ZATERDAG	ZONDAG
WEEK 44			ALLER-HEILIGEN <b>RP X</b> 1	ALLERZIELEN <b>RP X</b> 2	3	4	5
WEEK 45	6	7	HV 1 & 2 PMD 1 8	9	10	WAPEN-STILSTAND <b>RP X</b> 11	12
WEEK 46	13	14	GFT 1 & 2 PMD 2 P-K 1 15	16	17	18	19
WEEK 47	20	21	HV 1 & 2 PMD 1 22	23	24	25	26
WEEK 48	27	28	GFT 1 & 2 PMD 2 P-K 2 29	30			

# NOVEMBER 2023

Huisvuil (zie p.4)

**HV**

Plastic en metalen verpakkingen, drankkartons (zie p.5)

**PMD**

Papier en karton (zie p.5)

**P-K**

Groente-, fruit- en tuinafval (zie p.7)

**GFT**

Recyclagepark gesloten (zie p.10)

**RP X**

**Feestdag:** opgelet, je ophaaldag kan veranderen

## LET OP!

Zet je afval (behalve textiel en grofvuil op aanvraag) buiten **na 18 uur de dag voor de ophaling of voor 6 uur 's morgens de dag van de ophaling.**

Info over recyclageparken of sorteren? Zie vooraan de kalender.



Ooh!  
Neee!



# Glas- containers houden hun omgeving graag proper.

Laat geen  
afval achter.

**Vermijd  
een boete.**

Ontdek of je straat tot **ronde 1** of **ronde 2** behoort op pagina 3.  
**Ronde 1:** volg de ophaaldata van ronde 1. **Ronde 2:** volg de ophaaldata voor ronde 2.

# DECEMBER 2023

	MAANDAG	DINSDAG	WOENSDAG	DONDERDAG	VRIJDAG	ZATERDAG	ZONDAG
WEEK 48					1	2	3
WEEK 49	4	5	HV 1 & 2 PMD 1 P-K 1 6	7	8	9	10
WEEK 50	11	12	GFT 1 & 2 PMD 2 P-K 2 13	14	15	16	17
WEEK 51	18	19	HV 1 & 2 PMD 1 20	21	22	23	24
WEEK 52	KERSTMIS 25	RP X 26	GFT 1 & 2 PMD 2 27	28	29	30	31

Huisvuil (zie p.4)

HV

Plastic en metalen verpakkingen, drankkartons (zie p.5)

PMD

Papier en karton (zie p.5)

P-K

Groente-, fruit- en tuinafval (zie p.7)

GFT

Recyclagepark gesloten (zie p.10)

RP X

**Feestdag:** opgelet, je ophaaldag kan veranderen

## LET OP!

Zet je afval (behalve textiel en grofvuil op aanvraag) klaar **na 18 uur de dag voor de ophaling of voor 6 uur 's morgens de dag van de ophaling.**

Info over recyclageparken of sorteren? Zie vooraan de kalender.



