

AFVALKALENDER 2023

SINT-
GILLIS-
WAAS



MiWA
VOOR MINDER AFVAL



ZO BIED JE JE AFVAL AAN



Zet je afval op tijd buiten.

Na 18 uur de avond voor de dag van de ophaling of **voor 6 uur** 's morgens de dag van de ophaling. De ophaalrondes verlopen niet altijd hetzelfde.

Textiel en **grofvuil** zet je pas de ochtend van de ophaling buiten, tussen 6 en 8 uur 's morgens.



Gebruik de juiste verpakking (container, zak of doos) per afvalsoort. Plaats je afval aan **de rand van de openbare weg** voor je woning. Hinder weggebruikers niet.



Respecteer de **sorteerregels en de aandachtspunten**. Doe je dit niet, nemen we je afval niet mee.



Afval niet meegenomen? Zet het terug binnen en bied het de volgende keer correct aan. Toch iets misgelopen? Contacteer ons.


MEER INFO


Vragen over je container of afvalophaling? Snoeihout, grofvuil of asbest laten ophalen aan huis? Een melding over de ophaling? Of een ophaling aan huis van snoeihout, grofvuil of asbest aanvragen?

 **0800 98 003**
(gratis infolijn)

 info@miwa.be

Vragen over de sorteerregels of recyclageparken?

 03 776 72 50

 info@miwa.be

We zijn op weekdays bereikbaar van 8.30 tot 12.30 uur en van 13 tot 17 uur (vrijdag tot 15 uur).

 www.miwa.be

 [afvalintercommunaleMIWA](#)

WAT DOET MIWA?

Afvalintercommunale MIWA is een samenwerkingsverband van 5 gemeentes in de regio Midden-Waasland. In opdracht van deze gemeentes organiseert MIWA het afvalbeheer van bijna 160.000 inwoners. MIWA zorgt voor:

- huis-aan-huis inzameling van je huishoudelijk afval
- uitbating van de recyclageparken
- communicatie en sensibilisering rond afval

We geven je tips om afval te vermijden, te beperken en juist te sorteren. We houden de kostprijs van afvalbeheer voor jou onder controle. **Samen gaan we voor minder afval!**

BLADER ZEKER VERDER

Pagina 3	Stratenlijst (vind jouw ophaalronde)
Pagina 4-9	Sorteerinfo
Pagina 10-11	Recyclageparken
Pagina 13-35	Ophaaldata (per maand)

STRATENLIJST

Bekijk hier tot welke ronde jouw straat behoort.

Ronde 1: volg de ophaaldata van ronde 1. **Ronde 2:** volg de ophaaldata voor ronde 2.



Ronde 1 (PMD 1, HV 1, GFT 1, P-K 1, TX 1)

Armand Wymerschstraat Bareel Bastionstraat Bergstraat Binnendijkstraat Blauwe Hoefwegel Bloempotstraat Boernekrijglaan Boomgaardstraat Bredestraat Buitenstraat Burgemeester Van Hovelaan Cappaertstraat	Dijkstraat Doelstraat Donkerstraat Donkstraat Duijnstraat Eeckbergstraat Fort Bedmarstraat Fortstraat Gebroeders De Loorplein Grensstraat Grindstraat Groenendam Groenendijk Hazendijk	Heidestraat Heykavel Hoekstraat Hoge Rode Moer Hogenakker Hogenakkerstraat Hulststraat Jan Henderickxhof Kapelledreef Kapelstraat Kerselarendreef Kieldrechtstraat Kijkverdrietstraat Kleinstraatje Klingedijkstraat	Klingedorp Klingegrensstraat Kloosterstraat Kluizendijkstraat (boven E34) Kluizenmolenstraat Koeystraat Kolshoekstraat Koningsdijk Koningshoeveweg Koningspolderstraat Koningstraat Korte Meersstraat Koutermolenstraat Kouterstraat	Krekeldijk Lage Sluisstraat Lagestraat Lange Meersstraat Lange Nieuwstraat Leestraat Maatweg Macharius Rheynstraat Malcontentstraat Margrietstraat Meerdonkdorp Molenhoekstraat Oude Molenstraat Paddenhof	Pannekeetstraat Panorexstraat Plasstraat Plezantstraat Polderstraat Polenlaan Recolettenlaan Reynaertdreef Rietlandstraat Rode Moerdijk Rode Moerstraat Rode Moerwegel Scheerdershof Schuoldreef Schoolstraat	Sint-Gillisstraat Sint-Jacobsstraat Sint-Kornelisstraat Sint-Pieters- nieuwstraat Sluisstraat Smalstraatje Smishoekstraat Spaanskwartier Stroperstraat Stuifbol Teerlingstraat Ten Hogen Trompwegel Turfbankenstraat	Veldstraat Verbindingsstraat Warandewegel Willem Van Saeftingelaan Zalegemdijk Zandloperstraat Zavelstraat
--	--	--	--	--	---	--	---

Ronde 2 (PMD 2, HV 2, GFT 2, P-K 2, TX 2)

Akkerkens Aststraat Astweg Baarstraat Bagonie Bagonielaan Bagoniestraatje Bakkersdreef Baulooweg Beekstraat Beulaarweg Blauwestaakweg Blokstraat Bosstraat Botermelkstraat Broekpolderstraat Broekstraat Brouwershof Bunderstraat	Burg. G. Van Landeghemstraat Burg. K.L. Verbraekenstraat Burgemeester Omer De Meyplein Collemanstraat Dagsterstraat Dam Dennenlaan Doornstraat Drielandenstraat Dries Drieske Nijperstraat Duikeldam Dweerstraat Ettingestraat F. Courtensstraat Feuseldreef	Gaversstraat Geinsteindestraat Gentstraat Groenstraat Grouwesteestraat Heerweg Herdershof Herenstraat Heuldonk Hof ter Vierschaar Hof Van Duyse Hofpachtstraat Hogewatergangweg Holdamstraat Holstraat Hoogeindenken Hoogstraat Houtvoortstraat	Kardinaal J. Cardijnstraat Kasteelstraat Kattestraat Kempshoekstraat Kemzekestraat Kerkstraat Klapdorp Klokputweg Klompstraat Kluizendijkstraat (onder E34) Kluizenhof Kluizenmeersen Koning Boudewijnlaan Koningin Fabioloraan Kronenhoekstraat Kruisputwegel	Kuipersdreef Kwakkel Laarstraat Lage Kerkwegel Lijkveldestraat Loeverstraat Meerlaanweg Meulenberg Mgr. Bermijnstraat Molenstraat Molenweg Moortelweg Nieuwkerkenstraat Nieuwstraat Okkevoordestraat Oude Kroonstraat Pachtgoedweg	Parkstraat Pastorijstraat Pastorijwegel Smoutstraat Pompstraat Pottersdreef Pottershof Potterstraat Prins Philiplaan Puyveldestraat Raymond Smetstraat Reepstraat Reinakkerweg Roskamstraat Samelstraat Schoolwegel Schrijvershof Schuilhoekstraat Schuilhoekweg	Shondstraat Sint-Helenastraat Sint-Niklaasstraat Smoutstraat Sportlaan Stationstraat Sterrenwegel Tweehagen Tybaartstraat V. Coppensstraat Varenbergstraat Vendelierstraat Verrestraat Vinderhoutweg Vlasrootstraat Vosdreef Voshoek	Vosstraat Wallenhof Warmenauwstraat Watergangstraat Waterstraat Wijnstraat Zandstraat Zijpstraat Zwanenhoekstraat
---	--	--	--	--	--	--	---

● SORTEEERINFO

HUISVUIL **HV** opgehaald aan huis in je grijze container

Wat mag wel?

- ✓ Het afval dat overblijft, nadat je al je andere afval hebt gesorteerd. Het gaat om vaste afvalstoffen van je huishouden die je niet kunt sorteren, restafval.

Wat mag niet?

- ✗ Afval dat op een andere manier wordt ingezameld: papier en karton, PMD, GFT, textiel, glas, KGA, snoeihout,...
- ✗ Materiaal voor het recyclagepark zoals steenpuin, elektrische apparaten...
- ✗ Materiaal voor de kringwinkel.
- ✗ Kadavers en slachtafval.
- ✗ Injectienaalden en ander gevaarlijk afval.

Hoe bied je restafval aan voor ophaling?

- Gebruik de grijze container van MIWA met je **adressticker** erop.
- Plaats de volle container met **handvat** naar de straatkant.
- Het deksel van de container **moet dicht** zijn.
- **Extra zakken** naast de container aanbieden is mogelijk maar enkel als je dit minstens **2 werkdagen** voor de ophaling doorgeeft via **0800 98 003**.
- Container leeggemaakt? Laat deze niet aan de straat staan.

Luier- en incontinentiezakken

Deze witte zakken koop je in het gemeentehuis. Volle zakken breng je gratis naar het recyclagepark. Daar worden ze apart ingezameld.

Je container hoort bij je woning (adres). Wat bij een verhuis?

Laat je container altijd leeg en netjes achter!

Van zodra je de aanpassing van je domicilie doorgeeft aan de gemeente, past ons systeem zich na 3 dagen automatisch aan. De container op je oude adres wordt dan op non-actief gezet en de container op je nieuwe adres wordt dan geactiveerd.



PLASTIC VERPAKKINGEN

Flessen Flacons Folies, zakken en zakjes

Potjes en tubes Schaaltjes, vlootjes en bakjes Drankcapsules

METALEN VERPAKKINGEN

DRANKKARTONS

NIET TOEGELATEN

- ✗ Verpakkingen bestaande uit een mix van materialen (bv. een laag plastic folie en een laag aluminium-folie) die niet van elkaar kunnen gescheiden worden, zoals sommige drankzakjes, zakjes fruitmoes of natte diervoeding,...
- ✗ Verpakkingen met kindveilige dop
- ✗ Verpakkingen met minstens een van deze pictogrammen
- ✗ Verpakkingen van motorolie en smeermiddelen, van pesticiden, van lijm, van verf en vernis, siliconenkits
- ✗ Verpakkingen met een grotere inhoud dan 8 liter
- ✗ Piepschuim
- ✗ Andere voorwerpen

OPGELET!

- ✗ Steek de verpakkingen niet in elkaar en stop ze niet samen in een dichtgeknoopte zak.
- ✗ Niets vastmaken aan de buitenkant.

Regels voor een goede recyclage

- ✓ Giet of schraap flessen of andere verpakkingen goed leeg.
- ✓ Duw plastic flessen plat, zet de dop erop en win plaats in de zak.
- ✓ Verwijder de plastic folie van schaalpjes en gooi ze los van elkaar in de zak.
- ✓ Trek volledig bedekkende folies van de fles en gooi ze los van elkaar in de blauwe zak.

✓

NIET TOEGELATEN

- ✓ Plastic folie verwijderen van tijdschriften
- ✓ Samenbinden met natuurkoord of verzamelen in een stevig kartonnen doos
- ✗ Vuil papier en karton
- ✗ Behangpapier
- ✗ Cellofaanpapier en aluminiumfolie en -zakjes

✓

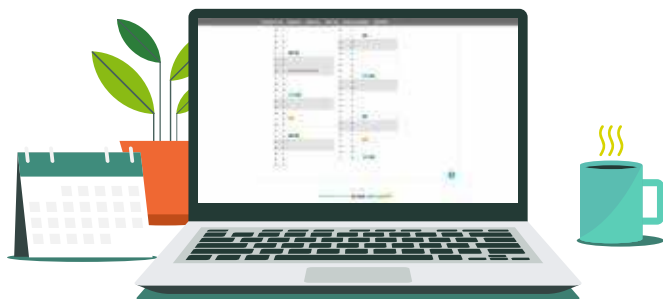
NIET TOEGELATEN

- ✓ Scheiden van wit glas en gekleurd glas
- ✓ Volledig leeg
- ✗ Hittebestendig glas (bv. ovenschotels)
- ✗ Alle types van lampen
- ✗ Dekfels of doppen
- ✗ Porselein en keramiek, recipiënten in terracotta
- ✗ Opaalglas en kristalglas
- ✗ Vlak glas zoals ramen en spiegels

Let op: Bied je papier en karton niet los aan, wel op de grond, niet in een rek of plastic bak. Alleen papier en karton dat juist wordt aangeboden (zoals hierboven), neemt de ophaler mee. Let ook op het gewicht van de dozen, maximaal 15 kg! Max. 1 m³ toegelaten.

WIST JE DAT JE DE AFVALKALENDER OOK ONLINE KUNT BEKIJKEN?

Surf naar **www.miwa.be**
(> inzameling aan huis > afvalkalender) of installeer
de MIWA My Waste App.



M:WA MY WASTE

DE MEEST GESTELDE VRAGEN:

Wat met ophaling-aan-huis bij wegenwerken?

Bied je afval tijdig aan, net zoals anders. De aannemer verzamelt zelf het afval op een plaats die bereikbaar is voor de ophaalwagen en plaatst de containers terug. Het is ook mogelijk dat jouw gemeente je vraagt om het afval zelf te verzamelen.

Wat doe ik met mijn container bij een verhuis?

Je **container hoort bij je woning** (adres). Verhuis je binnenkort? De container blijft op je huidige adres en wordt op non-actief gezet tot er nieuwe bewoners zijn. **Laat je container altijd leeg en net achter!**



Van zodra je je **adresaanpassing** doorgeeft aan de gemeente, past ons systeem zich na 3 dagen automatisch aan. De wijkagent moet nog niet langs geweest zijn. De container op je nieuwe adres wordt geactiveerd.

Wil je een ander volume van container dan de container op je nieuwe adres? Dan mag je eenmalig gratis ruilen. Bel **0800 98 003** en wij brengen de omruiling in orde.



GROENTE-, FRUIT- EN TUINAFVAL **GFT**

Opgehaald aan huis in de groene container

Wat mag wel?

- ✓ Schillen en resten van fruit, groenten en aardappelen, dierlijk en plantaardig keukenafval en etensresten, broodresten, koffiedik, papieren koffiefilter, papier van keukenrol (kleine hoeveelheid), noten, pitten, vlees- en visresten, schaaldierresten (uitgezonderd schelpen zoals mosselschelpen, oesterschelpen...), vaste zuivelproducten (kaasresten), eieren, eierschalen, fijn tuin- en snoeiafval (bladeren, gras, onkruid, haagscheersel), kamer- en tuinplanten (inclusief potgrond), schaafkrullen en zaagmeel van onbehandeld hout, mest van kleine huisdieren (kleine hoeveelheid van cavia, konijn, kat, hond, ...).

Wat mag niet?

- ✗ Composteerbare of bio-afbreekbare zakjes, vloeistoffen (bijv. soep, melk, koffie,...), sauzen, vet en oliën (uitgezonderd gerechten waar een klein aandeel saus in zit), theezakjes en koffiepads, behandeld hout (met verf, vernis, impregneermiddel), beenderen en dierlijk (slacht)afval, dierenkrengen, schelpen van mosselen, oesters, kattenbakvulling en vogelkooizand, mest van grote huisdieren of mest in grote hoeveelheden, stof uit de stofzuiger, wegwerpluiers en ander hygiëneafval, aarde en zand, kurk, asresten, houtskool, plastic, glas, metalen, grof ongesnipperd snoeihout, dikke takken.

Hoe bied je GFT aan?

- Bied je GFT-afval aan in een groene container (40, 120 of 240 liter).
- Vergeet je **prijstabel** niet aan je container te hangen. Je kan deze labels kopen bij je gemeente of in heel wat winkels. (overzicht op www.miwa.be)
- **Sluit** je deksel volledig.
- Plaats je container met het **handvat naar de straat** gericht. Hinder geen fietsers of voetgangers.
- Gebruik geen zakjes in je groene container, ook **geen composteerbare** of **bio-afbreekbare zakjes**. Gooi je GFT-afval los in de container.
- Druk het GFT-afval niet te hard aan. Zorg ervoor dat het afval **niet vast** zit op de bodem. Leg bijvoorbeeld een krantenpapier op de bodem. Maak vastgevroren GFT los met een spade.
- Container te zwaar? Dan kan de ophaler hem weigeren.



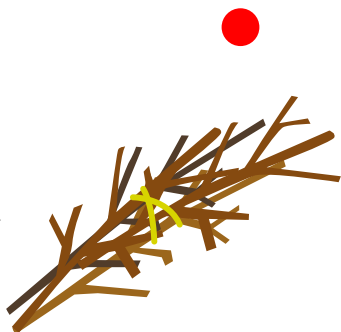
MEER INFO

Wil je een GFT-container aanvragen? Of wil je een ander volume? Bel **0800 98 003**.



SNOEIHOUD

Je kan je snoeihout naar het recyclagepark brengen (prijs op www.miwa.be) of op enkele vaste data gratis aan huis laten ophalen. Een ophaling **vraag je tijdig aan via 0800 98 003** of www.miwa.be/aanvraag-snoeihout. De **uiterste datum** voor je aanvraag van de huis-aan-huisophaling vind je **in de kalender**. Op de laatste dag kun je tot 15 uur een afspraak maken.



Hoe bied je snoeihout aan?

- Bind je snoeihout goed samen (met natuurkoord).
- Zorg dat de pakketjes makkelijk te dragen zijn.
- Bied alleen takken van max. 1,5 meter lang en 10 cm doorsnede aan.
- Steek het snoeihout niet in plastic zakken of dozen.
- Leg max. 4m³ buiten.
- Leg het snoeihout voor je woning op een **zichtbare plaats** op openbaar domein. Hinder voetgangers of fietsers niet.



KERSTBOMEN

In januari is er een ophaling van kerstbomen, snoeihout wordt dan ook opgehaald. Hiervoor hoeft je geen afspraak te maken.

Hoe bied je je kerstboom aan?

- Verwijder de pot, aarde en versieringen. Doe je dit niet, dan wordt de kerstboom niet opgehaald.
- Bied alleen kerstbomen aan van maximaal 1,5 m hoog.

TEXTIEL

Op vaste data haalt de ophaler (aangesteld door MIWA) textiel op. Je kan je textiel ook naar het recyclagepark brengen.

Wat mag wel?

- ✓ Kleding en accessoires (riemen, tassen, schoenen per paar), beddengoed (hoofdkussens, slaapzakken, lakens, dekens en dekbedden), keuken- en badkamertextiel (hand- en theedoeken, schorten, washandjes), woningtextiel (tafelkleden, gordijnen, zetelhoezen), speelgoedknuffels, propere lappen, textiel met klein defect.

Wat mag niet?

- ✗ Tapijten, matrassen, zetelkussens, nat en/of besmeurd textiel.

Hoe bied je textiel aan?

Zet je textiel pas de ochtend van de ophaling buiten: tussen 6 en 8 uur 's morgens.



Bied je textiel aan in een goed gesloten zak of kartonnen doos (enkel bij droog weer) en kleef er de kaart van de ophaler op. Deze kaart kreeg je via de post. Per ophaling volstaat één kaart. Geen kaart? Kleef een papier met vermelding Textiel op de doos of zak.

Enkel de ophaler die door MIWA werd aangesteld, mag textiel ophalen. Andere ophalers hebben geen toestemming van MIWA en de gemeente en werken dus illegaal.

GROFVUIL - 📞 0800 98 003

Grofvuil is het grote restafval dat overblijft nadat alles goed gesorteerd is. Je kan je grofvuil naar het recyclagepark brengen of op enkele vaste data aan huis laten ophalen. Een ophaling vraag je op voorhand aan via **0800 98 003** of via **www.miwa.be**. Geef door wat je op de ophaaldag wil aanbieden. Enkel het materiaal dat je doorgaf, wordt meegenomen.

Wanneer heb je grofvuil?

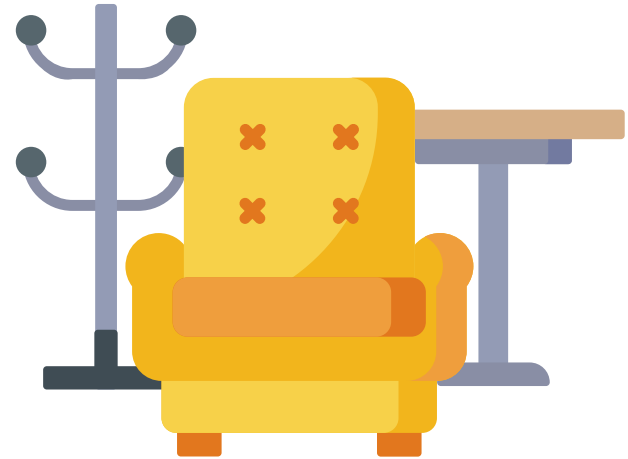
- Wat je niet meer kan gebruiken, niet meer kan recycleren en te groot is voor je grijze container.
- Bestaat het uit verschillende afvalsoorten? Demonteer dan zo goed mogelijk. Veel afvalsoorten kan je gratis naar het recyclagepark brengen (bijv. elektro, metaal, glas, ...).
- Is het wel nog bruikbaar? Contacteer De Kringwinkel.

Wat mag wel?

- ✓ Brandbaar restafval zoals een vuile of natte matras, zitbank, tapijt, frigobox of autostoel.

Wat mag niet?

- ✗ (Her-)bruikbare spullen.
- ✗ Afval dat apart wordt ingezameld: papier en karton, PMD, GFT, textiel, glas, snoeihout...
- ✗ Afval voor het recyclagepark zoals bijv. steenpuin, elektrische apparaten...
- ✗ Autobanden.
- ✗ Bedrijfsafval.



Tarieven:

zie **www.miwa.be**

Hoe bied je grofvuil aan?

- Maak eerst een afspraak. Plaats het grofvuil buiten op de dag van de ophaling tussen 6 en 8 uur 's ochtends.
- Zet het grofvuil voor de woning aan de straatkant zonder weggebruikers te hinderen.
- Groepeer het grofvuil per soort. Per afvalsoort komt een andere ophaler langs.



WELKOM OP ÉÉN VAN ONZE ZES RECYCLAGEPARKEN!

Als inwoner van de MIWA-regio ben je welkom in alle recyclageparken van MIWA met je identiteitskaart.

Adressen:

Nieuwkerken-Waas: Anthonis De Jonghestraat 20a (KMO-zone Heihoek)

Sint-Gillis-Waas: Kluizenmeersen 13 (KMO-zone Kluizenmolen)

Sint-Niklaas: Vlyminckshoek 12

Stekene: Kleistraat 12 (KMO-zone Kleine Akker)

Temse: Frankrijkstraat 17 (industriezone TTS)

Waasmunster: Neerstraat 110 (nabij KMO-zone Manta)

Openingsuren van alle recyclageparken

! De laatste bezoeker wordt 15 minuten voor sluitingstijd toegelaten.

Maandag	Gesloten
Dinsdag	13 – 18 uur
Woensdag	13 – 18 uur
Donderdag	13 – 18 uur
Vrijdag	13 – 18 uur
Zaterdag	9 – 16.30 uur
Zondag	Gesloten

KMO's en zelfstandigen

Kunnen enkel terecht op het recyclagepark in Sint-Niklaas (Vlyminckshoek 12) en dit van dinsdag tot en met vrijdag van 9 tot 12 uur.

Sluitingsdagen 2023 **RP X**

donderdag 18 mei – dinsdag 11 juli – vrijdag 21 juli – zaterdag 22 juli –
dinsdag 15 augustus – dinsdag 31 oktober – woensdag 1 november –
donderdag 2 november – zaterdag 11 november – dinsdag 26 december.

GRATIS ZONE



BETALENDE ZONE

- ASBEST
- BOUW & SLOOPAFVAL
- GROF VUIL
- HOUT
- STEENPUIN
- TUINAFVAL



BEREID JE BEZOEK VOOR

- Je mag per adres **1 keer per dag** naar het recyclagepark komen en maximaal 250 kilo per bezoek aanleveren.
- Breng altijd je **identiteitskaart** mee. Je hebt dit nodig om het recyclagepark binnen te gaan.
- Je voertuig (lading en aanhangwagen inbegrepen) mag niet zwaarder zijn dan **3000 kg** en niet langer zijn dan **10 meter**.
- **Vermijd piekmomenten** (rond de openings- en sluitingsuren) en geniet van een vlot bezoek.
- **Demonteer en sorteer** (per soort, betalend en niet-betalend) je afval zoveel mogelijk op voorhand. Zo verloopt alles vlotter.
- Moet het voorwerp, in geval van nood, ter plaatse nog kleiner gemaakt worden? Breng dan je **eigen materiaal** mee. We kunnen je op het recyclagepark geen materiaal ontlenen.
- Betalende afvalsoorten? Je komt over de **weegbrug** bij het in- en uitrijden van de betalende zone. Hou je identiteitskaart en **bankkaart** bij de hand! De weegbruggen zijn geijkt op een nauwkeurigheid van 5 kg.



HIERMEE KUN JE IN HET RECYCLAGEPARK TERECHT

GRATIS (als particulier)

- Afgedankte elektronische en elektrische apparaten
- Banden (max. 4 banden voor particulier gebruik)
- Batterijen
- Dopjes
- Glas (vlak en hol)
- Harde plastic
- Isomo
- KGA (Klein Gevaarlijk Afval)
- Koel- en vriesapparaten
- Kurk
- Luiers (in luierszakken)

- Matrassen (versleten, niet beschadigd of vervuild)
- Metalen
- Papier en karton
- PMD (in blauwe zak)
- Textiel
- Zuivere folie

BETALEND (tarieven op de website)

- Asbesthoudend afval (200 kilo per gezin per jaar gratis)
- Bouw- en sloofafval
- Groenafval
- Grofvuil
- Houtafval
- Steenpuin

WIST JE DAT

Je op het recyclagepark van Sint-Niklaas en Stekene klein materiaal voor de kringwinkel kan binnenbrengen?



Recycle!
Download snel
de gratis app



Meer info over de selectieve inzameling,
sorteren en recycleren:
www.fostplus.be

Fostplus



Het Groene Punt-logo op een verpakking geeft aan dat de fabrikant van het product een bijdrage betaalt voor het verzamelen, sorteren en recycleren van verpakkingsafval. Het zegt niets over de recycleerbaarheid van het product of z'n verpakking en is dus geen sorteerinstructie.





**GOEDE VOORNEMENS?
BEN JIJ HET ROND-
SLINGEREND AFVAL
OOK BEU EN HEB JE
ZIN OM DEEL TE ZIJN
VAN DE OPLOSSING?**

Word zwerfvuilvrijwilliger en sluit je aan bij Schoon Volk!

Je krijgt opruimmateriaal, we komen je afvalzakken ophalen én je krijgt heel wat respect en dankbaarheid in de plaats.



**Niet twijfelen,
gewoon doen!**
[www.miwa.be/
schoonvolk](http://www.miwa.be/schoonvolk)



Ontdek of je straat tot **ronde 1** of **ronde 2** behoort op pagina 3.
Ronde 1: volg de ophaaldata van ronde 1. **Ronde 2:** volg de ophaaldata voor ronde 2.

JANUARI 2023

	MAANDAG	DINSDAG	WOENSDAG	DONDERDAG	VRIJDAG	ZATERDAG	ZONDAG
WEEK 52							NIEUW- JAAR 1
WEEK 1	2	P-K 1 3	PMD 1 GFT 1 4	5	PMD 2 GFT 2 6	7	8
WEEK 2	9	10	HV 1 TX 1 11	TX 2 12	HV 2 13	14	15
WEEK 3	16	P-K 2 17	PMD 1 GFT 1 18	19	PMD 2 GFT 2 20	21	22
WEEK 4	SH-KB 1 & 2 23	24	HV 1 25	26	HV 2 27	28	29
WEEK 5	30	31					

Huisvuil (zie p.4)

HV

Plastic en metalen
verpakkingen,
drankkartons (zie p.5)

PMD

Papier en karton (zie p.5)

P-K

Groente-, fruit- en
tuinafval (zie p.7)

GFT

Snoeihout en kerstboom
(zie p.8)

SH-KB

Textiel (zie p.8)

TX

Feestdag: opgelet, je
ophaaldata kan veranderen

LET OP!

Zet je afval (behalve textiel en grofvuil op aanvraag) klaar **na 18 uur de dag voor de ophaling of voor 6 uur 's morgens de dag van de ophaling.**

Info over recyclageparken of sorteren?
Zie vooraan de kalender.





ASBEST LATEN OPHALEN AAN HUIS

**Heb je golfplaten van
asbestcement liggen? Of
asbesthoudende gevelleien,
bloembakken of schouwbuizen?
Wij komen ze bij jou ophalen!
Koop je asbestzak via onze
website en maak je woon-
omgeving een stuk veiliger.**

Maak een afspraak voor
ophaling van asbest aan huis via
0800 98 003. Check zeker de
instructies op onze website en hou
het veilig!

Info?

 www.asbestinfo.be

 www.miwa.be/asbest



Ontdek of je straat tot **ronde 1** of **ronde 2** behoort op pagina 3.
Ronde 1: volg de ophaaldata van ronde 1. **Ronde 2:** volg de ophaaldata voor ronde 2.

	MAANDAG	DINSDAG	WOENSDAG	DONDERDAG	VRIJDAG	ZATERDAG	ZONDAG
WEEK 5			PMD 1 GFT 1 1	2	PMD 2 GFT 2 3	4	5
WEEK 6	6	P-K 1 7	HV 1 8	9	HV 2 10	11	12
WEEK 7	13	P-K 2 14	PMD 1 GFT 1 15	16	PMD 2 GFT 2 17	18	19
WEEK 8	20	21	HV 1 22	23	HV 2 24	25	26
WEEK 9	27	28					

FEBRUARI 2023

Huisvuil (zie p.4)

HV

Plastic en metalen
verpakkingen,
drankkartons (zie p.5)

PMD

Papier en karton (zie p.5)

P-K

Groente-, fruit- en
tuinafval (zie p.7)

GFT



Deze maand ontvang je je diftar aanslagbiljet voor de periode juli-december 2022 voor restafval.

LET OP!

Zet je afval (behalve textiel en grofvuil op aanvraag) klaar **na 18 uur de dag voor de ophaling of voor 6 uur 's morgens de dag van de ophaling.**

Info over recyclageparken of sorteren? Zie vooraan de kalender.



Da's voor de lente- schoonmaak.

En dit is voor
bij het PMD.

Want de P van PMD, dat zijn meer plastic
verpakkingen dan je denkt. Ook lege flacons
en sprays van poetsproducten horen daarbij.

Sorteertwijfels?
Check [betersorteren.be](https://www.betersorteren.be)

Ontdek of je straat tot **ronde 1** of **ronde 2** behoort op pagina 3.
Ronde 1: volg de ophaaldata van ronde 1. **Ronde 2:** volg de ophaaldata voor ronde 2.

	MAANDAG	DINSDAG	WOENSDAG	DONDERDAG	VRIJDAG	ZATERDAG	ZONDAG
WEEK 9			PMD 1 GFT 1 1	2	Deadline bellen SH PMD 2 GFT 2 3	4	5
WEEK 10	6	P-K 1 7	HV 1 8	9	HV 2 10	11	12
WEEK 11	13	P-K 2 14	PMD 1 GFT 1 15	16	PMD 2 GFT 2 17	18	19
WEEK 12	20	21	HV 1 22	23	HV 2 24	25	26
WEEK 13	27	28	PMD 1 GFT 1 29	30	PMD 2 GFT 2 31		

Huisvuil (zie p.4)

HV

Plastic en metalen verpakkingen, drankkartons (zie p.5)

PMD

Papier en karton (zie p.5)

P-K

Groente-, fruit- en tuinafval (zie p.7)

GFT

Laatste dag om via 0800 98 003 een afspraak te maken voor ophaling snoeihout. Je hebt tijd tot 15 uur. (zie p.8)

SH

LET OP!

Zet je afval (behalve textiel en grofvuil op aanvraag) klaar **na 18 uur de dag voor de ophaling of voor 6 uur 's morgens de dag van de ophaling.**

Info over recyclageparken of sorteren? Zie vooraan de kalender.





VRAAG EEN EVENEMENTENKIT & HERBRUIKBARE BEKERS AAN

Goed sorteren doe je niet enkel thuis. Als organisator van een evenement kan je daarom bij MIWA evenementenkits ontlenen.

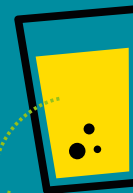
EÉN KIT BESTAAT UIT:

- 1 grijze rolcontainer van 240 liter voor restafval
- 1 blauwe rolcontainer van 240 liter voor PMD
- 2 PMD zakken
- 3 restafvalzakken

Ook herbruikbare bekere kan je aanvragen bij MIWA. Samen gaan we voor een duurzaam evenement!

MEER WETEN?

- miwa.be/herbruikbarebekers
- miwa.be/evenementenkit



**[HER-)GEBRUIK
MIJ!**

Ontdek of je straat tot **ronde 1** of **ronde 2** behoort op pagina 3.
Ronde 1: volg de ophaaldata van ronde 1. **Ronde 2:** volg de ophaaldata voor ronde 2.

APRIL 2023

	MAANDAG	DINSDAG	WOENSDAG	DONDERDAG	VRIJDAG	ZATERDAG	ZONDAG
WEEK 13						1	2
WEEK 14	3	P-K 1 4	HV 1 TX 1 5	TX 2 6	HV 2 7	8	9 PASEN
WEEK 15	10 PAAS- MAANDAG	11	PMD 1 GFT 1 12	13	PMD 2 GFT 2 14	15	16
WEEK 16	17	18	HV 1 19	20	HV 2 21	22	23
WEEK 17	24	P-K 2 25	PMD 1 GFT 1 26	27	PMD 2 GFT 2 28	29	30

Huisvuil (zie p.4)

HV

Plastic en metalen
verpakkingen,
drankkartons (zie p.5)

PMD

Papier en karton (zie p.5)

P-K

Groente-, fruit- en
tuinafval (zie p.7)

GFT

Textiel (zie p.8)

TX

Feestdag: opgelet, je
ophaaldata kan veranderen

LET OP!

Zet je afval (behalve textiel en grofvuil op aanvraag) klaar **na 18 uur de dag voor de ophaling of voor 6 uur 's morgens de dag van de ophaling.**

Info over recyclageparken of sorteren?
Zie vooraan de kalender.





COMPOSTEREN KUN JE LEREN

Wil je je afvalkosten beperken en je eigen groente-, fruit- en tuinafval composteren?

Bij MIWA kun je leren composteren en kringlooptuinieren. Ook kun je voordelig compostvaten en beluchtungsstokken aankopen. Heb je een grote tuin, dan is een compostbak meer geschikt.

MEER INFO:

Neem een kijkje op onze website.



Ontdek of je straat tot **ronde 1** of **ronde 2** behoort op pagina 3.
Ronde 1: volg de ophaaldata van ronde 1. **Ronde 2:** volg de ophaaldata voor ronde 2.

	MAANDAG	DINSDAG	WOENSDAG	DONDERDAG	VRIJDAG	ZATERDAG	ZONDAG
WEEK 18	DAG VAN DE ARBEID 1	2	HV 1 3	4	HV 2 5	6	7
WEEK 19	8	P-K 1 9	PMD 1 GFT 1 10	11	PMD 2 GFT 2 12	13	14
WEEK 20	15	16	HV 1 17	O.L.H. HEMELVAART RP X 18	HV 2 19	20	21
WEEK 21	22	P-K 2 23	PMD 1 GFT 1 24	25	PMD 2 GFT 2 26	27	PINKSTEREN 28
WEEK 22	PINKSTER-MAANDAG 29	30	HV 1 31				

Huisvuil (zie p.4)

HV

Plastic en metalen verpakkingen, drankkartons (zie p.5)

PMD

Papier en karton (zie p.5)

P-K

Groente-, fruit- en tuinafval (zie p.7)

GFT

Recyclagepark gesloten (zie p.10)

RP X

Feestdag: opgelet, je ophaaldag kan veranderen

LET OP!

Zet je afval (behalve textiel en grofvuil op aanvraag) klaar **na 18 uur de dag voor de ophaling of voor 6 uur 's morgens de dag van de ophaling.**

Info over recyclageparken of sorteren? Zie vooraan de kalender.





**ONZE WERELD
VRAAGT OM EEN
ANDER SOORT NIEUW:
OP-NIEUW**



Kringwinkel

Den Azalee

Opnieuw geluk

Ontdek of je straat tot **ronde 1** of **ronde 2** behoort op pagina 3.
Ronde 1: volg de ophaaldata van ronde 1. **Ronde 2:** volg de ophaaldata voor ronde 2.

	MAANDAG	DINSDAG	WOENSDAG	DONDERDAG	VRIJDAG	ZATERDAG	ZONDAG
WEEK 22				1	HV 2 2	3	4
WEEK 23	5	P-K 1 6	PMD 1 GFT 1 7	8	PMD 2 GFT 2 9	10	11
WEEK 24	12	13	HV 1 14	15	HV 2 16	17	18
WEEK 25	Deadline bellen SH 19	P-K 2 20	PMD 1 GFT 1 21	22	PMD 2 GFT 2 23	24	25
WEEK 26	26	27	HV 1 28	29	HV 2 30		

Huisvuil (zie p.4)

HV

Plastic en metalen
verpakkingen,
drankkartons (zie p.5)

PMD

Papier en karton (zie p.5)

P-K

Groente-, fruit- en
tuinafval (zie p.7)

GFT

Laatste dag om via
0800 98 003 een afspraak
te maken voor ophaling
snoeihout. Je hebt tijd tot
15 uur. (zie p.8)

SH

LET OP!

Zet je afval (behalve textiel en grofvuil op aanvraag) klaar **na 18 uur de dag voor de ophaling of voor 6 uur 's morgens de dag van de ophaling.**

Info over recyclageparken of sorteren?
Zie vooraan de kalender.

Een koelkast die je fout recycleert, is een sauna voor de planeet.

Een oude koelkast die fout wordt gerecycleerd, draagt bij tot de opwarming van de planeet. Wil je een nieuwe koelkast kopen? Volg dan dit label. De verkoper neemt je oude koelkast terug en laat deze recycleren bij een erkend recyclagebedrijf.



Meer info op recupel.be/koelkast

Recupel



Ontdek of je straat tot **ronde 1** of **ronde 2** behoort op pagina 3.
Ronde 1: volg de ophaaldata van ronde 1. **Ronde 2:** volg de ophaaldata voor ronde 2.

	MAANDAG	DINSDAG	WOENSDAG	DONDERDAG	VRIJDAG	ZATERDAG	ZONDAG
WEEK 26	GFT HALEN WE IN JULI EN AUGUSTUS WEKELIJKS OP.					1	2
WEEK 27	3	P-K 1 4	PMD 1 GFT 1 5	6	PMD 2 GFT 2 7	8	9
WEEK 28	10	P-K 2 RP X 11	HV 1 TX 1 GFT 1 12	TX 2 13	HV 2 GFT 2 14	15	16
WEEK 29	17	GFT 2 18	PMD 1 & 2 GFT 1 19	20	NATIONALE FEESTDAG RP X 21	RP X 22	23
WEEK 30	24	25	HV 1 GFT 1 26	27	HV 2 GFT 2 28	29	30
WEEK 31	31						

Huisvuil (zie p.4)

HV

Plastic en metalen verpakkingen, drankkartons (zie p.5)

PMD

Papier en karton (zie p.5)

P-K

Groente-, fruit- en tuinafval (zie p.7)

GFT

Textiel (zie p.8)

TX

Recyclagepark gesloten (zie p.10)

RP X

Feestdag: opgelet, je ophaaldag kan veranderen

LET OP!

Tijdens de zomer (vakantieperiode) worden de ophaalrondes soms anders gereden. De ophaler kan dus vroeger komen. Zet je afval op tijd buiten: **na 18 uur de dag voor de ophaling** of voor **6 uur 's morgens** de dag van de ophaling.

Info over recyclageparken of sorteren? Zie vooraan de kalender.

AFVALARM WINKELN LOONT!

Kies bewust voor minder verpakking. Hierbij de 10 beste tips om afvalarm, milieuvriendelijk én goedkoper te winkelen:

1. Neem een **boodschappentas** mee naar de winkel
2. Kies voor **verse** producten
3. Gebruik een **herbruikbaar zakje** voor fruit en groenten in plaats van voorverpakt
4. Vermijd individueel verpakte porties
5. Kies voor **navulverpakkingen**
6. Verkiez **statiegeldverpakkingen**
7. **Koop niet méér dan nodig** en verspil geen voedsel
8. Gebruik **herlaadbare batterijen**
9. Gebruik **bewaardoosjes en drinkbussen** in plaats van wegwerpartikelen zoals diepvrieszakjes of aluminiumfolie
10. Kies voor toestellen en producten die **zuinig** zijn: die gaan meestal veel langer mee



Ontdek of je straat tot **ronde 1** of **ronde 2** behoort op pagina 3.
Ronde 1: volg de ophaaldata van ronde 1. **Ronde 2:** volg de ophaaldata voor ronde 2.

AUGUSTUS 2023

	MAANDAG	DINSDAG	WOENSDAG	DONDERDAG	VRIJDAG	ZATERDAG	ZONDAG
WEEK 31		P-K 1 1	PMD 1 GFT 1 2	3	PMD 2 GFT 2 4	5	6
WEEK 32	7	8	HV 1 GFT 1 9	10	HV 2 GFT 2 11	12	13
WEEK 33	14	O.L.V. HEMELVAART RP X 15	PMD 1 GFT 1 16	17	PMD 2 GFT 2 18	19	20
WEEK 34	21	22	HV 1 GFT 1 23	24	HV 2 GFT 2 25	26	27
WEEK 35	28	P-K 2 29	PMD 1 GFT 1 30	31			

GFT HALEN WE IN JULI EN AUGUSTUS WEKELIJKS OP.



Huisvuil (zie p.4)

HV

Plastic en metalen verpakkingen, drankkartons (zie p.5)

PMD

Papier en karton (zie p.5)

P-K

Groente-, fruit- en tuinafval (zie p.7)

GFT

Recyclagepark gesloten (zie p.10)

RP X

Feestdag: opgelet, je ophaaldag kan veranderen

LET OP!

Tijdens de zomer (vakantieperiode) worden de ophaalrondes soms anders gereden. De ophaler kan dus vroeger komen. Zet je afval op tijd buiten: **na 18 uur de dag voor de ophaling** of voor **6 uur 's morgens** de dag van de ophaling.

Info over recyclageparken of sorteren? Zie vooraan de kalender.

M:WA MY WASTE

DÉ AFVALAPP VAN MIDDEN-WAASLAND

Handig, de afvalkalender op je gsm!
Volg makkelijk je verbruik op.

Download
'm vandaag
nog!



Ontdek of je straat tot **ronde 1** of **ronde 2** behoort op pagina 3.
Ronde 1: volg de ophaaldata van ronde 1. **Ronde 2:** volg de ophaaldata voor ronde 2.

	MAANDAG	DINSDAG	WOENSDAG	DONDERDAG	VRIJDAG	ZATERDAG	ZONDAG
WEEK 35					PMD 2 GFT 2 1	2	3
WEEK 36	4	5	HV 1 6	7	HV 2 8	9	10
WEEK 37	11	P-K 1 12	PMD 1 GFT 1 13	14	PMD 2 GFT 2 15	16	17
WEEK 38	18	19	HV 1 20	21	HV 2 22	23	24
WEEK 39	25	P-K 2 26	PMD 1 GFT 1 27	28	PMD 2 GFT 2 29	30	

SEPTEMBER 2023

Huisvuil (zie p.4)

HV

Plastic en metalen verpakkingen, drankkartons (zie p.5)

PMD

Papier en karton (zie p.5)

P-K

Groente-, fruit- en tuinafval (zie p.7)

GFT



Deze maand ontvang je je diftar aanslagbiljet voor de periode januari-juni 2023 voor restafval.

LET OP!

Zet je afval (behalve textiel en grofvuil op aanvraag) klaar **na 18 uur de dag voor de ophaling of voor 6 uur 's morgens de dag van de ophaling.**

Info over recyclageparken of sorteren? Zie vooraan de kalender.



ONS RECYCLAGEPROCES START BIJ JOU

Breng je lege batterijen binnen in je recyclagepark en help zo mee aan een circulaire economie!

1 Batterijen verzamelen

Er verstopten zich gemiddeld maar liefst **31 lege batterijen** in jouw huis. Ga op zoek in je keuken, bureau of garage en verzamel ze in een Bebat inzamelkubus.



4 Batterijen krijgen een tweede leven

Na het sorteren worden de batterijen verwerkt door goedgekeurde recyclagebedrijven in België en de buurlanden. **De grondstoffen krijgen een tweede leven** in tal van verrassende toepassingen zoals een brillmontuur of een fietsframe.



Wist je dat we met de grondstoffen van 13 lege batterijen een brillmontuur maken?



2 Batterijen inleveren

De groene Bebat-ton is onder andere aanwezig op **335 recyclageparken** in heel België. Benut je maandelijkse afspraak met het recyclagepark ten volle en neem ook je gebruikte batterijen mee om ze daar in te leveren.

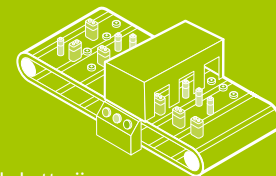
Wist je dat de Belgen wereldwijd de absolute koplopers zijn in het binnenbrengen van lege batterijen? Bedankt!



3 Batterijen sorteren

In ons sorteercentrum worden de batterijen zo zuiver mogelijk **gesorteerd per type, grootte en chemische samenstelling** om een optimale recyclage te garanderen. Alkaline, lithium, nikkelmetaalhydride, knoopcellen... hebben elk hun eigen stroom.

Wij sorteren met een zuiverheid van 99,7%, en behoren tot de absolute top in Europa.



Ontdek of je straat tot **ronde 1** of **ronde 2** behoort op pagina 3.
Ronde 1: volg de ophaaldata van ronde 1. **Ronde 2:** volg de ophaaldata voor ronde 2.

	MAANDAG	DINSDAG	WOENSDAG	DONDERDAG	VRIJDAG	ZATERDAG	ZONDAG
WEEK 39							1
WEEK 40	2	3	HV 1 TX 1	TX 2	Deadline bellen SH HV 2	7	8
WEEK 41	9	P-K 1	PMD 1 GFT 1	12	PMD 2 GFT 2	14	15
WEEK 42	16	17	HV 1	19	HV 2	21	22
WEEK 43	23	P-K 2	PMD 1 GFT 1	26	PMD 2 GFT 2	28	29
WEEK 44	30	RP X					



OKTOBER 2023

Huisvuil (zie p.4)

HV

Plastic en metalen
verpakkingen,
drankkartons (zie p.5)

PMD

Papier en karton (zie p.5)

P-K

Groente-, fruit- en
tuinafval (zie p.7)

GFT

Textiel (zie p.8)

TX

Laatste dag om via
0800 98 003 een afspraak
te maken voor ophaling
snoeihout. Je hebt tijd tot
15 uur. (zie p.8)

SH

Recyclagepark gesloten
(zie p.10)

RP X

LET OP!

Zet je afval (behalve textiel en grofvuil op aanvraag) klaar **na 18 uur de dag voor de ophaling of voor 6 uur 's morgens de dag van de ophaling.**

Info over recyclageparken of sorteren?
Zie vooraan de kalender.

ELKE WEEK EEN MARATHON LOPEN, OOK DA'S TOPSPORT.



Supporter extra hard voor jouw afvalteam.



WEEK VAN HET AFVALTEAM

interafval.

vvsq

 SAMEN MAKEN WE
MORGEN MOOIER
OVAM

 MiWA
TOEGEWIJD AFWAL

Ontdek of je straat tot **ronde 1** of **ronde 2** behoort op pagina 3.
Ronde 1: volg de ophaaldata van ronde 1. **Ronde 2:** volg de ophaaldata voor ronde 2.

	MAANDAG	DINSDAG	WOENSDAG	DONDERDAG	VRIJDAG	ZATERDAG	ZONDAG
WEEK 44			ALLER-HEILIGEN RP X 1	ALLERZIELEN RP X 2	HV 1 & 2 3	4	5
WEEK 45	6	P-K 1 7	PMD 1 GFT 1 8	9	PMD 2 GFT 2 10	WAPEN-STILSTAND RP X 11	12
WEEK 46	13	14	HV 1 15	16	HV 2 17	18	19
WEEK 47	20	P-K 2 21	PMD 1 GFT 1 22	23	PMD 2 GFT 2 24	25	26
WEEK 48	27	28	HV 1 29	30			

NOVEMBER 2023

Huisvuil (zie p.4)

HV

Plastic en metalen verpakkingen, drankkartons (zie p.5)

PMD

Papier en karton (zie p.5)

P-K

Groente-, fruit- en tuinafval (zie p.7)

GFT

Recyclagepark gesloten (zie p.10)

RP X

Feestdag: opgelet, je ophaaldag kan veranderen

LET OP!

Zet je afval (behalve textiel en grofvuil op aanvraag) buiten **na 18 uur de dag voor de ophaling of voor 6 uur 's morgens de dag van de ophaling.**

Info over recyclageparken of sorteren? Zie vooraan de kalender.



Ooh!
Neee!



Glas- containers houden hun omgeving graag proper.

Laat geen
afval achter.

**Vermijd
een boete.**

Ontdek of je straat tot **ronde 1** of **ronde 2** behoort op pagina 3.
Ronde 1: volg de ophaaldata van ronde 1. **Ronde 2:** volg de ophaaldata voor ronde 2.

DECEMBER 2023

	MAANDAG	DINSDAG	WOENSDAG	DONDERDAG	VRIJDAG	ZATERDAG	ZONDAG
WEEK 48					HV 2 1	2	3
WEEK 49	4	P-K 1 5	PMD 1 GFT 1 6	7	PMD 2 GFT 2 8	9	10
WEEK 50	11	12	HV 1 13	14	HV 2 15	16	17
WEEK 51	18	P-K 2 19	PMD 1 GFT 1 20	21	PMD 2 GFT 2 22	23	24
WEEK 52	KERSTMIS 25	RP X 26	HV 1 27	28	HV 2 29	30	31

Huisvuil (zie p.4)

HV

Plastic en metalen verpakkingen, drankkartons (zie p.5)

PMD

Papier en karton (zie p.5)

P-K

Groente-, fruit- en tuinafval (zie p.7)

GFT

Recyclagepark gesloten (zie p.10)

RP X

Feestdag: opgelet, je ophaaldag kan veranderen

LET OP!

Zet je afval (behalve textiel en grofvuil op aanvraag) klaar **na 18 uur de dag voor de ophaling of voor 6 uur 's morgens de dag van de ophaling.**

Info over recyclageparken of sorteren? Zie vooraan de kalender.



ZOEK DE 5 SORTEERFOUTEN!

WAT HOORT NIET IN DEZE PMD-ZAK?
DOE DE TEST EN LEES HET JUISTE
ANTWOORD ONDERAAN DE PAGINA.

Horen niet bij PMD : fles met gevarensymbool, plastic tinschoen,
verpakking van motorolie, silliconenkits, insecticide.

