

AFVALKALENDER 2025

Sector
D

SINT-
NIKLAAS



ZO BIED JE JE AFVAL AAN



Zet je afval op tijd buiten.

Dit doe je de avond voordien na 18 uur of de dag zelf **vóór 6 uur**. De ophaalrondes verlopen niet altijd hetzelfde.



Textiel en **grofvuil** zet je pas de ochtend van de ophaling buiten, tussen 6 en 8 uur 's morgens.



Gebruik de juiste verpakking (container, zak of doos) per afvalsoort. Plaats je afval zichtbaar aan **de rand van de openbare weg** voor je woning. Hinder weggebruikers niet.



Respecteer de **sorteerregels** en de **aandachtspunten**.



Afval niet meegenomen?

Zet het terug binnen en bied het de volgende keer correct aan.



Zijn er werken in je straat? Geraakt onze ophaaldienst niet tot aan je woning?

Bied je afval dan aan op een goed bereikbare plaats buiten de werfzone. Je lege container haal je daar zelf weer op. Heb je een brief gekregen van je gemeente? Volg dan de instructies in de brief.

CONTACTEER ONS


Vragen over je container of afvalophaling?


Of een ophaling aan huis van snoeihout, grofvuil of asbest aanvragen?

 **0800 98 003**
(gratis infolijn)

 www.mijnmiwa.be

Vragen over de sorteerregels of recyclageparken?

 info@miwa.be

 03 776 72 50

Op weekdays van 8.30 tot 12.30 uur en van 13 tot 17 uur (vrijdag tot 15 uur).

 www.miwa.be

WAT DOET MIWA?

Afvalintercommunale MIWA is een samenwerkingsverband van 5 gemeentes in de regio Midden-Waasland. In opdracht van deze gemeenten organiseert MIWA het afvalbeheer van ruim 162.000 inwoners. MIWA zorgt voor:

- huis-aan-huis inzameling van je huishoudelijk afval
- uitbating van de recyclageparken
- communicatie en sensibilisering rond afval

We geven je tips om afval te vermijden en juist te sorteren. We houden de kostprijs van afvalbeheer voor jou onder controle. **Samen gaan we voor minder afval!**

BLADER ZEKER VERDER

Pagina 3	Stratenlijst (vind jouw ophaalronde)
Pagina 4-9	Sorteerinfo
Pagina 10-11	Recyclageparken
Pagina 13-35	Ophaaldata's per maand

STRATENLIJST

Bekijk hier tot welke ronde jouw straat behoort.

Ronde 1: volg de ophaaldata van ronde 1. **Ronde 2:** volg de ophaaldata voor ronde 2.



Sector
D

Ronde 1 (PMD 1, HV 1, GFT 1, P-K 1, TX 1)

Arkestraat	Corbautstraat	Heimolenhoek	Koning Nobellaan	Reynaertpark	Steenweg
Baenslandstraat	Cuwaertstraat	Heimolenstraat	Kuiperstraat	Roskamstraat	Waterschootstraat
Bergdreef	Dendermondse	Hogekouter	Lokerse Baan	Schaapherderstraat	Weverstraat
Bergstraat	Steenweg	Industriepark-West	Malpertuuslaan	Schoonhoudtstraat	William Griffithsstraat
Blauwververstraat	Dommeldreef	Isengrimlaan	Mandenmakerstraat	Sigarenmaaksterstraat	Zeeldraaijerstraat
Bloempelderstraat	Donkerstraat	Kaarsenmakerstraat	Nieuwe Baan	Smisstraat	
Bookmolenstraat	Driegaaienhoek	Kamslagerstraat	Oude Heirbaan	Stanislaw Maczekpark	
Botermelkstraat	Dubbeltshofstraat	Kapelstraat	Pottenbakkerstraat	Strodekkerstraat	
Bruin de Beerlaan	Eekhoekstraat	Kattenheiststraat	Prinses	Tereken	
Burrelstraat	Gareelmakerstraat	Kettermuitstraat	Jos.-Charlottelaan	Tiecelijnstraat	
Canteclaerstraat	Gentse Baan	Kiemerstraat	Puitvoetstraat	Tybeertstraat	
Coppelaan	Grimbeertstraat	Kleiweg	Reinaertlaan	Waasmunsterse	

Ronde 2 (PMD 2, HV 2, GFT 2, P-K 2, TX 2)

Anthonis	Dennenstraat	Heidebaan	Industriepark-Noord	Laarstraat	Prins Boudewijnlaan
De Jonghestraat	Destelwijk	Heikant	Jagersdreef	Lange Rekstraat	Rietvelde
Beeldstraat	Eigenlostraat	Hertenhof	Jef De Pauwstraat	Moerputstraat	Tassijnslaan
Brandstraat	Europark-Oost	Hertenstraat	Kleine Breedstraat	Oostjachtspark	Van Landeghemstraat
Brokkelingenstraat	Europark-Zuid	Hertjen	Kletterbosstraat	Pachtgoedstraat	Voskenslaan
Damstraat	Galgstraat	Hoge Heerweg	Koningin Astridlaan	Passtraat	Vossekotstraat
De Cauwerstraat	Grote Baan	Hoogkamerstraat	Koningin Fabiolapark	Pastoor Copstraat	
De Meulenaerstraat	Haasdonkse Steenweg	Houten Schoen	Krekelstraat	Pastoor Stepmannaan	



HUISVUIL opgehaald aan huis in je grijze container - ● HV

Wat mag wel?

- ✓ Het afval dat overblijft nadat je al je andere afval hebt gesorteerd. Het gaat om restafval: vaste afvalstoffen van je huishouden die je niet kunt sorteren.

Wat mag niet?

- ✗ Afval dat op een andere manier wordt ingezameld: papier en karton, PMD, GFT, textiel, glas, KGA, snoeihout,...
- ✗ Materiaal voor het recyclagepark zoals steenpuin, elektrische apparaten...
- ✗ Materiaal voor de kringwinkel.
- ✗ Kadavers en slachtafval.
- ✗ Injectienaalden en ander gevaarlijk afval.
- ✗ Oude medicijnen.

Hoe bied je restafval aan?

- Gebruik de grijze container van MIWA met je **adressticker** erop.
- Plaats de volle container met **handvat** naar de straatkant.
- Het deksel van de container **moet dicht** zijn.
- **Extra zakken** naast de container aanbieden is mogelijk als je dit minstens **2 werkdagen** voor de ophaling doorgeeft via **0800 98 003**.
- Container leeggemaakt? Zet hem terug binnen.

Luier- en incontinentiezakken



Deze witte zakken koop je in het gemeente- of stadhuis. Volle zakken breng je gratis naar het recyclagepark. Je bent hier geen beurt voor kwijt.

PLASTIC VERPAKKINGEN

Flessen

Flacons

Folies, zakken en zakjes

Potjes en tubes

Schaaltjes, vlotjes en bakjes

Drankcapsules

METALEN VERPAKKINGEN

DRANKKARTONS

Regels voor een goede recyclage

- Giet of schraap flessen of andere verpakkingen goed leeg.
- Duw flessen plat, zet de dop erop en win plaats in de zak.
- Verwijder de plastic folie van schaaltes en gooi ze los van elkaar in de zak.
- Trek volledig bedekkende folies van de fles en gooi ze los van elkaar in de blauwe zak.

✗ NIET TOEGELATEN

- ✗ Gasflessen**
- ✗ Batterijen**
- ✗ Elektr(on)ische toestellen (incl. vapes, smartphones,...)**
- ✗ Verpakkingen met kindveilige druk-draaidop**
- ✗ Verpakkingen met minstens een van deze pictogrammen**
- ✗ Verpakkingen van motorolie en smeermiddelen, van pesticiden, van lijm, van verf en vernis, siliconenkits**
- ✗ Harde verpakkingen met een grotere inhoud dan 8 liter**
- ✗ Piepschuim**
- ✗ Andere voorwerpen**

OPGELET!

- ✗ Steek de verpakkingen niet in elkaar en stop ze niet samen in een dichtgeknoopte zak.**
- ✗ Maak niets vast aan de buitenkant.**

Papier-Karton Huis-aan-huisinzameling of via recyclagepark - ● P&K



NIET TOEGELATEN



- ✓ Plastic folie verwijderen van tijdschriften
- ✓ Verzamelen in een stevige kartonnen doos

- ✗ Vuil papier en karton
- ✗ Behangpapier
- ✗ Cellofaanpapier en aluminiumfolie en -zakjes

Let op: Bind je papier en karton samen en plaats alles op de grond. Je mag hoogstens 15 kg aanbieden. Max. volume: 1 m³.

Glas In de glasbollen werpen of via recyclagepark



NIET TOEGELATEN



- ✓ Scheiden van wit glas en gekleurd glas
- ✓ Volledig leeg
- ✗ Hittebestendig glas (bv. ovenschotels)
- ✗ Alle types van lampen

- ✗ Deksele of doppen
- ✗ Porselein en keramiek, recipiënten in terracotta
- ✗ Opaalglas en kristalglas
- ✗ Vlak glas zoals ramen en spiegels



Recycle!

Download snel de gratis app



Meer info over de selectieve inzameling, sorteren en recyclen:
www.fostplus.be



Het Groene Punt-logo op een verpakking geeft aan dat de fabrikant van het product een bijdrage betaalt voor het inzamelen, sorteren en recyclen van verpakkingsafval. Het zegt niets over de recycleerbaarheid van het product of z'n verpakking en is dus geen sorteerinstructie.



GROENTE-, FRUIT- EN TUINAFVAL opgehaald aan huis in de groene container - ● GFT

Wat mag WEL?

Alle organisch (= verteerbaar) afval zoals:

- ✓ Schillen/resten van fruit, groenten en aardappelen
- ✓ Dierlijk en plantaardig keukenafval en etensresten
- ✓ Koffiedik en papieren koffiefilters
- ✓ Brood- en kaasresten
- ✓ Papier van keukenrol (kleine hoeveelheid)
- ✓ Noten, pitten
- ✓ Eieren en eierschalen
- ✓ Vlees-, vis- en schaal-dierresten (uitgezonderd schelpen)
- ✓ Fijn tuin- en snoeiafval
- ✓ Snijbloemen, kamer- en tuinplanten
- ✓ Schaafkrullen/zaagmeel van onbehandeld hout
- ✓ Kleine hoeveelheid mest van kleine huisdieren (cavia, konijn)

Wat mag NIET?

- ✗ Composteerbare zakjes
- ✗ Vloeistoffen (vb. soep) en sauzen
- ✗ Vet en oliën
- ✗ Theezakjes en koffiepads
- ✗ Schaafkrullen/zaagmeel van behandeld hout
- ✗ Kadavers, beenderen en dierlijk (slacht)afval
- ✗ Schelpen van mosselen, oesters,...
- ✗ Stof uit de stofzuiger
- ✗ Mest van grote huisdieren
- ✗ Kattenbakvulling en vogelkooizand
- ✗ Wegwerpluiers en hygiëne-afval
- ✗ Aarde en zand
- ✗ Kurk
- ✗ Asresten en houtskool
- ✗ Grof, ongesnipperd snoei-hout, dikke takken
- ✗ Bioplastics

Hoe bied je GFT aan?

- Bied je GFT-afval aan in een groene container (40, 120 of 240 liter).
- Hang een correct **prijslabel** aan je container. Je kan deze labels kopen bij je gemeente of in heel wat winkels. (overzicht op www.miwa.be)
- **Sluit** je deksel volledig.
- Plaats je container met het **handvat naar de straat** gericht. Hinder geen weggebruikers.
- **Druk het GFT-afval niet te hard aan.** Zorg ervoor dat het afval **niet vast** zit aan de bodem. Leg bijvoorbeeld krantenpapier op de bodem. Maak vastgevroren GFT los met een spade.
- Maak je container niet te zwaar, anders geraakt hij beschadigd. Het handvat of de wielen kunnen afbreken.

Gebruik geen zakjes in je groene container, ook **geen composteerbare** of **bio-afbreekbare zakjes**. Dit verstoort het composteringsproces. Gooi je GFT-afval los in de container.



SNOEIHOUD - SH

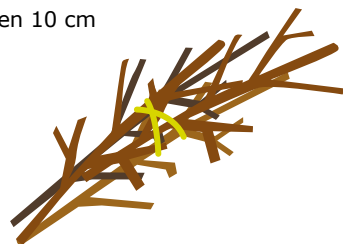


Je kan je snoeihout naar het recyclagepark brengen (prijs op www.miwa.be) of op enkele vaste data gratis aan huis laten ophalen. Een ophaling **vraag je tijdig aan via 0800 98 003** of **MijnMIWA.be**.

De **uiterste datum** voor je aanvraag vind je **in de kalender**. Op de laatste dag kun je tot 15 uur een afspraak maken.

Hoe bied je snoeihout aan?

- Bind je snoeihout goed samen (met natuurkoord).
- Zorg dat de pakketjes makkelijk te dragen zijn.
- Bied alleen takken van max. 1,5 meter lang en 10 cm doorsnede aan.
- Gebruik geen plastic zakken of dozen.
- Leg max. 4 m³ buiten.
- Leg het snoeihout voor je woning op een **zichtbare plaats** op openbaar domein. Hinder geen weggebruikers.



KERSTBOMEN - SH-KB

In januari is er een ophaling van kerstbomen, snoeihout wordt dan ook opgehaald. Hiervoor moet je geen afspraak maken.

Hoe bied je je kerstboom aan?

- Verwijder de pot, aarde en versieringen.
- Bied alleen kerstbomen aan van maximaal 1,5 m hoog.

TEXTIEL - TX

Vier keer per jaar halen we textiel op aan huis. Je kan je textiel ook naar het recyclagepark brengen of naar een van de 40 textielcontainers in de regio.

Wat mag wel?

- ✓ Kleding en accessoires (riemen, tassen, schoenen per paar), beddengoed (hoofdkussens, slaapzakken, lakens, dekens en dekbedden), keuken- en badkamertextiel (hand- en theedoeken, schorten, washandjes), woningtextiel (tafelkleden, gordijnen, zetelhoezen), speelgoedknuffels, propere lappen, textiel met klein defect.

Wat mag niet?

- ✗ Tapijten, matrassen, zetelkussens, nat en/of besmeurd textiel.



Hoe bied je textiel aan?

- Zet je textiel pas de ochtend van de ophaling buiten: tussen 6 en 8 uur 's morgens.
- Stop alles in een goed afgesloten zak of kartonnen doos bij droog weer.
- Kleef er de sticker van de ophaler op. Per ophaling volstaat 1 sticker.
- Geen sticker? Kleef een papier met vermelding 'Textiel' op de doos of zak.

Enkel de ophaler die door MIWA werd aangesteld, mag textiel ophalen. Andere ophalers hebben geen toestemming van MIWA en de gemeente en werken dus illegaal.

GROFVUIL - ④



Je kan je grofvuil naar het recyclagepark brengen of op enkele vaste data aan huis laten ophalen. Een ophaling vraag je op voorhand aan via **0800 98 003** of via **MijnMIWA.be**.

Tarieven vind je op **www.miwa.be**.

Belangrijk: De aanvraag voor grofvuil ophaling is pas definitief als we de betaling minstens 1 week voor de ophaaldag ontvangen.

Wat is grofvuil?

- Alles wat je niet meer kan gebruiken, niet meer kan recycleren en te groot is voor je grijze container.
- Bestaat het uit verschillende afvalsoorten? Demonteer dan zo goed mogelijk. Veel afvalsoorten kan je gratis naar het recyclagepark brengen (bijv. elektro, metaal, glas,...).
- Is het wel nog bruikbaar? Contacteer de kringloopwinkel.

Wat mag wel?

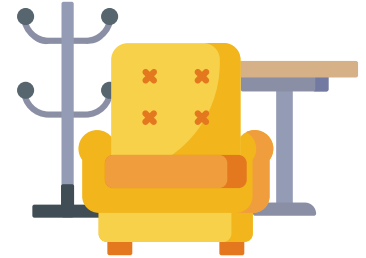
- ✓ Brandbaar restafval zoals een vuile of natte matras, zitbank, tapijt, frigobox of autostoel.

Wat mag niet?

- ✗ (Her-)bruikbare spullen
- ✗ Afval dat apart wordt ingezameld: papier en karton, PMD, GFT, textiel, glas, snoeihout,...
- ✗ Afval voor het recyclagepark zoals bijv. steenpuin, elektrische apparaten,...
- ✗ Autobanden
- ✗ Bedrijfsafval

Hoe bied je grofvuil aan?

- Maak eerst een afspraak. Plaats het grofvuil buiten op de dag van de ophaling tussen 6 en 8 uur 's ochtends.
- Zet het grofvuil voor de woning aan de straatkant zonder weggebruikers te hinderen.
- Groepeer het grofvuil per soort. Per afvalsoort komt een andere ophaler langs.



Asbest

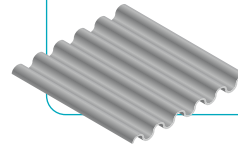
Hechtgebonden asbesttoepassingen zoals golfplaten, gevellen, bloembakken en schouwbuizen kan je naar het recyclagepark brengen of aan huis laten ophalen.

Ophaling aan huis

Ga naar **www.mijnmiwa.be**. Bestel eerst je plaat- of kuubzak. Vraag dan je ophaling aan.

Naar het recyclagepark

Verpak het asbest op voorhand in stevige, transparante folie met een minimale dikte van 100 micron. Respecteer altijd de veiligheidsvoorschriften!



Meer informatie en tarieven op **www.miwa.be/asbest**.

WELKOM OP ONZE RECYCLAGEPARKEN!

Als inwoner van de MIWA-regio ben je welkom in alle recyclageparken van MIWA.

Adressen

- Nieuwkerken-Waas: Anthonis De Jonghestraat 20a (KMO-zone Heihoek)
- Sint-Gillis-Waas: Kluizenmeersen 13 (KMO-zone Kluizenmolen)
- Sint-Niklaas: Vlyminckshoek 12
- Stekene: Kleistraat 12 (KMO-zone Kleine Akker)
- Temse: Frankrijkstraat 17 (industriezone TTS)
- Waasmunster: Neerstraat 110 (nabij KMO-zone Manta)

Openingsuren van alle recyclageparken

Maandag	Gesloten
Dinsdag	13 – 18 uur
Woensdag	13 – 18 uur
Donderdag	13 – 18 uur
Vrijdag	13 – 18 uur
Zaterdag	9 – 16.30 uur
Zondag	Gesloten

De laatste bezoeker wordt 15 minuten voor sluitingstijd toegelaten!

KMO's en zelfstandigen

Kunnen enkel terecht op het recyclagepark in Sint-Niklaas (Vlyminckshoek 12) en dit van dinsdag tot en met vrijdag van 9 tot 12 uur.

Sluitingsdagen 2025 - ● RP X

Woensdag 1 januari, donderdag 2 januari, donderdag 1 mei, donderdag 29 mei, vrijdag 11 juli, vrijdag 15 augustus, zaterdag 16 augustus, zaterdag 1 november, dinsdag 11 november, donderdag 25 december, vrijdag 26 december.



BEREID JE BEZOEK VOOR

- Per adres heb je recht op **24 bezoeken per jaar**.
- Breng altijd je **identiteitskaart** mee. Je hebt dit nodig om het recyclagepark binnen te gaan.
- Je voertuig (lading en aanhangwagen inbegrepen) mag niet zwaarder zijn dan **3000 kg** en niet langer dan **10 meter**.
- **Vermijd piekmomenten** rond de openings- en sluitingsuren en geniet van een vlot bezoek.
- **Demonteer en sorteer** je afval zoveel mogelijk op voorhand. Zo verloopt je bezoek vlotter.
- Moet het voorwerp, in geval van nood, ter plaatse nog kleiner gemaakt worden? Breng dan je **eigen materiaal** mee. We kunnen je op het recyclagepark geen materiaal ontlenen.
- Betalende afvalsoorten? Je komt over de **weegbrug** bij het in- en uitrijden van de betalende zone. Hou je identiteitskaart en **bankkaart** bij de hand! De weegbruggen zijn geijkt op een nauwkeurigheid van 5 kg.



HIERMEE KUN JE IN HET RECYCLAGEPARK TERECHT

GRATIS (als particulier)

- Afgedankte elektr(on)ische apparaten
- Banden
- Batterijen
- Dopjes
- Frituurolie en -vetten
- Glas (vlak en hol)
- Harde plastic
- Isomo
- KGA (Klein Gevaarlijk Afval)
- Koel- en vriesapparaten
- Kurk
- Luiers (in luierszakken)
- Matrassen (versleten, niet beschadigd of vervuild)
- Metalen
- Papier en karton
- PMD (in blauwe zak)
- Textiel
- Zuivere folie

BETALEND

- Asbesthoudend afval (200 kilo per gezin per jaar gratis)
- Bouw- en sloopafval
- Groenafval (snoeihout + tuinafval)
- Grofvuil
- Houtafval
- Steenpuin

Tarieven op www.miwa.be/tarieven

WIST JE DAT

Je op het recyclagepark van Sint-Niklaas en Stekene kleine herbruikbare goederen voor de kringwinkel kan binnenbrengen?



VOLG JE AFVALVERBRUIK OP MijnMIWA.be

Je kunt er ook

- ophalingen aan huis aanvragen
- je saldo voor ondergrondse containers opladen
- aanslagbiljetten opzoeken en betalen

Hulp nodig om je te registreren?

Bel gratis naar **0800 98 003**
of ga naar [www.miwa.be/
hoe-starten-met-mijn-miwa](http://www.miwa.be/hoe-starten-met-mijn-miwa)



Ontdek of je straat tot **ronde 1** of **ronde 2** behoort op p.3. Staat er geen 1 of 2 vermeld, dan geldt dit zowel voor ronde 1 als voor ronde 2.

	MAANDAG	DINSDAG	WOENSDAG	DONDERDAG	VRIJDAG	ZATERDAG	ZONDAG
WEEK 1			Nieuw-jaar ● RP X 1	● PMD 1 ● HV 1&2 ● RP X 2	3	4	5
WEEK 2	6	7	8	● PMD 2 ● P-K 1 ● GFT 1&2 9	10	11	12
WEEK 3	13	14	15	● PMD 1 ● HV 1&2 16	17	18	19
WEEK 4	20	21	● SH-KB 1&2 22	● PMD 2 ● P-K 2 ● GFT 1&2 23	24	25	26
WEEK 5	27	28	29	● PMD 1 ● HV 1&2 30	31		

Huisvuil **HV** ●

Plastic en metalen verpakkingen, drankkartons **PMD** ●

Papier en karton **P-K** ●

Groente-, fruit- en tuinafval **GFT** ●

Snoeihout en kerstboom **SH-KB** ●

Recyclagepark gesloten **RP X** ●

Feestdag: je ophaaldag kan veranderen

LET OP!

Zet je afval (behalve textiel en grofvuil op aanvraag) op tijd buiten: **na 18 u de avond voordien of voor 6 u de dag zelf.**

Je oude matras
vandaag,
krijgt *morgen*
een nieuw leven



#wistjedat

het PU-schuim of de latex uit oude matrassen samengeperst kan worden voor de productie van nieuwe judomatten



Goed ingezameld, zorgvuldig gerecycleerd

Ontdek of je straat tot **ronde 1** of **ronde 2** behoort op p.3. Staat er geen 1 of 2 vermeld, dan geldt dit zowel voor ronde 1 als voor ronde 2.

	MAANDAG	DINSDAG	WOENSDAG	DONDERDAG	VRIJDAG	ZATERDAG	ZONDAG
WEEK 5						1	2
WEEK 6	3	4	5	<ul style="list-style-type: none"> ● PMD 2 ● P-K 1 ● GFT 1&2 	7	8	9
WEEK 7	10	11	12	<ul style="list-style-type: none"> ● PMD 1 ● HV 1&2 	14	15	16
WEEK 8	17	18	19	<ul style="list-style-type: none"> ● PMD 2 ● P-K 2 ● GFT 1&2 	21	22	23
WEEK 9	24	25	26	<ul style="list-style-type: none"> ● PMD 1 ● HV 1&2 	28		

Huisvuil	HV ●
Plastic en metalen verpakkingen, drankkartons	PMD ●
Papier en karton	P-K ●
Groente-, fruit- en tuinafval	GFT ●



Deze maand ontvang je je diftar aanslagbiljet voor je restafvalverbruik van juli tot en met december 2024.

LET OP!

Zet je afval (behalve textiel en grofvuil op aanvraag) op tijd buiten: **na 18 u de avond voordien of voor 6 u de dag zelf.**

AFVALOPHALING BIJ WEGENWERKEN

**Zijn er werken in je straat of geraakt onze
ophaaldienst niet tot aan je woning?**

- Bied je afval dan aan op een goed bereikbare plaats buiten de werfzone. Je lege container haal je daar zelf weer op.
- Heb je een brief gekregen van je gemeente? Volg dan de instructies in de brief.

Ontdek of je straat tot **ronde 1** of **ronde 2** behoort op p.3. Staat er geen 1 of 2 vermeld, dan geldt dit zowel voor ronde 1 als voor ronde 2.

	MAANDAG	DINSDAG	WOENSDAG	DONDERDAG	VRIJDAG	ZATERDAG	ZONDAG
WEEK 9							
WEEK 10	3	4	5	<ul style="list-style-type: none"> ● PMD 2 ● P-K 1 ● GFT 1&2 	<ul style="list-style-type: none"> SH DEADLINE BELLEN 	1	2
WEEK 11	10	11	12	<ul style="list-style-type: none"> ● PMD 1 ● HV 1&2 	14	15	16
WEEK 12	17	18	<ul style="list-style-type: none"> ● TX 2 	<ul style="list-style-type: none"> ● PMD 2 ● P-K 2 ● GFT 1&2 ● TX 1 	21	22	23
WEEK 13	24	25	26	<ul style="list-style-type: none"> ● PMD 1 ● HV 1&2 	28	29	30
WEEK 14	31						

Huisvuil HV ●

Plastic en metalen verpakkingen, drankkartons PMD ●

Papier en karton P-K ●

Groente-, fruit- en tuinafval GFT ●

Textiel TX ●

Laatste dag om via **0800 98 003** of **MijnMIWA.be** een ophaling snoeihout aan te vragen. Doe dit vóór 15u. SH SH

LET OP!

Zet je afval (behalve textiel en grofvuil op aanvraag) op tijd buiten: **na 18 u de avond voordien of voor 6 u de dag zelf.**



MINDER AFVAL OP JOUW EVENEMENT

Dat levert je heel wat op

- minder opruimwerk
- lagere kosten
- positief imago

Bij MIWA kan je terecht voor

- evenementencontainers en afvalzakken
- asbakken
- herbruikbare bekers en ander herbruikbaar cateringmateriaal (borden, bestek, soepkommen, ...)
- mobiele vaatwasmachine

MEER INFO EN AANVRAGEN VIA

 www.miwa.be/afvalarm-feesten



Ontdek of je straat tot **ronde 1** of **ronde 2** behoort op p.3. Staat er geen 1 of 2 vermeld, dan geldt dit zowel voor ronde 1 als voor ronde 2.

	MAANDAG	DINSDAG	WOENSDAG	DONDERDAG	VRIJDAG	ZATERDAG	ZONDAG
WEEK 14		1	2	<ul style="list-style-type: none"> ● PMD 2 ● P-K 1 ● GFT 1&2 	4	5	6
WEEK 15	7	8	9	<ul style="list-style-type: none"> ● PMD 1 ● HV 1&2 	11	12	13
WEEK 16	14	15	16	<ul style="list-style-type: none"> ● PMD 2 ● P-K 2 ● GFT 1&2 	18	19	Pasen 20
WEEK 17	Paas- maandag 21	22	23	<ul style="list-style-type: none"> ● PMD 1 ● HV 1&2 	25	26	27
WEEK 18	28	● GFT 1&2 29	● PMD 2 30				

Huisvuil HV ●

Plastic en metalen verpakkingen, drankkartons PMD ●

Papier en karton P-K ●

Groente-, fruit- en tuinafval GFT ●


Feestdag: je ophaaldag kan veranderen

LET OP!

Zet je afval (behalve textiel en grofvuil op aanvraag) op tijd buiten: **na 18 u de avond voordien of voor 6 u de dag zelf.**

VOEDSEL ★ IS GOUD

verspillen is fout

 www.miwa.be/voedsel-is-goud



Ontdek of je straat tot **ronde 1** of **ronde 2** behoort op p.3. Staat er geen 1 of 2 vermeld, dan geldt dit zowel voor ronde 1 als voor ronde 2.

	MAANDAG	DINSDAG	WOENSDAG	DONDERDAG	VRIJDAG	ZATERDAG	ZONDAG
WEEK 18				Dag van de Arbeid ● RP X 1	2	3	4
WEEK 19	5	6	7	● PMD 1 ● HV 1&2 ● P-K 1 8	9	10	11
WEEK 20	12	13	14	● PMD 2 ● GFT 1&2 15	16	17	18
WEEK 21	19	20	21	● PMD 1 ● HV 1&2 ● P-K 2 22	23	24	25
WEEK 22	26	27	● GFT 1&2 28	O.L.H. Hemelvaart ● RP X 29	● PMD 2 30	31	

Huisvuil **HV** ●

Plastic en metalen verpakkingen, drankkartons **PMD** ●

Papier en karton **P-K** ●

Groente-, fruit- en tuinafval **GFT** ●

Recyclagepark gesloten **RP X** ●

Feestdag: je ophaaldag kan veranderen

LET OP!

Zet je afval (behalve textiel en grofvuil op aanvraag) op tijd buiten: **na 18 u de avond voordien of voor 6 u de dag zelf.**

SAMEN HOUDEN WE HET VEILIG

**Wij worden graag gezien.
Jij toch ook?**

Maak oogcontact met
onze collega's en zorg
ervoor dat je elkaar
veilig kruist.



Ontdek of je straat tot **ronde 1** of **ronde 2** behoort op p.3. Staat er geen 1 of 2 vermeld, dan geldt dit zowel voor ronde 1 als voor ronde 2.

	MAANDAG	DINSDAG	WOENSDAG	DONDERDAG	VRIJDAG	ZATERDAG	ZONDAG
WEEK 22							1
WEEK 23	2	3	4	<ul style="list-style-type: none"> ● PMD 1 ● HV 1&2 ● P-K 1 	6	7	8 Pinksteren
WEEK 24	9 Pinkstermaandag	10	11	<ul style="list-style-type: none"> ● PMD 2 ● GFT 1&2 	12	13 DEADLINE BELLEN SH	15
WEEK 25	16	17	18 ● TX 2	<ul style="list-style-type: none"> ● PMD 1 ● HV 1&2 ● P-K 2 ● TX 1 	19	20	21
WEEK 26	23	24	25	<ul style="list-style-type: none"> ● PMD 2 ● GFT 1&2 	26	27	28
WEEK 27	30						

Huisvuil **HV** ●

Plastic en metalen verpakkingen, drankkartons **PMD** ●

Papier en karton **P-K** ●

Groente-, fruit- en tuinafval **GFT** ●

Textiel **TX** ●

Laatste dag om via **0800 98 003** of **MijnMIWA.be** een ophaling snoeihout aan te vragen. Doe dit vóór 15u. **SH** 🗑️

Feestdag: je ophaaldag kan veranderen

LET OP!

Zet je afval (behalve textiel en grofvuil op aanvraag) op tijd buiten: **na 18 u de avond voordien of voor 6 u de dag zelf.**

is het een

VERPAKKING

PLASTIC

METAAL

DRANKKARTON

dan mag het

DE  IN

Ontdek of je straat tot **ronde 1** of **ronde 2** behoort op p.3. Staat er geen 1 of 2 vermeld, dan geldt dit zowel voor ronde 1 als voor ronde 2.

	MAANDAG	DINSDAG	WOENSDAG	DONDERDAG	VRIJDAG	ZATERDAG	ZONDAG
WEEK 27		1	2	<ul style="list-style-type: none"> ● PMD 1 ● HV 1&2 ● P-K 1 3	4	5	6
WEEK 28	7	8	9	<ul style="list-style-type: none"> ● PMD 2 ● P-K 2 ● GFT 1&2 10	Vlaamse feestdag ● RP X 11	12	13
WEEK 29	14	15	16	<ul style="list-style-type: none"> ● PMD 1 ● HV 1&2 ● GFT 1&2 17	18	19	20
WEEK 30	Nationale feestdag 21	22	23	<ul style="list-style-type: none"> ● PMD 2 ● GFT 1&2 24	25	26	27
WEEK 31	28	29	30	<ul style="list-style-type: none"> ● PMD 1 ● HV 1&2 ● GFT 1&2 31			

GFT HALEN WE IN JULI EN AUGUSTUS WEKELIJKS OP.

Huisvuil	HV ●
Plastic en metalen verpakkingen, drankkartons	PMD ●
Papier en karton	P-K ●
Groente-, fruit- en tuinafval	GFT ●
Recyclagepark gesloten	RP X ●

Feestdag: je ophaaldag kan veranderen

LET OP!

Zet je afval (behalve textiel en grofvuil op aanvraag) op tijd buiten: **na 18 u de avond voordien of voor 6 u de dag zelf.**

WIJ TONEN
ONS VAN ONZE
SCHOONSTE
KANT.

M:WA
VOOR HINDER AFVAL



SCHÖÖN
Volk

Doe je mee?

Word ook vrijwilliger bij Schoon Volk en
houd je buurt net.

Meer inspiratie & inschrijven via
miwa.be/schoon-volk of via je gemeente.

Ontdek of je straat tot **ronde 1** of **ronde 2** behoort op p.3. Staat er geen 1 of 2 vermeld, dan geldt dit zowel voor ronde 1 als voor ronde 2.

	MAANDAG	DINSDAG	WOENSDAG	DONDERDAG	VRIJDAG	ZATERDAG	ZONDAG
WEEK 31					1	2	3
WEEK 32	4	5	6	<ul style="list-style-type: none"> ● PMD 2 ● P-K 1 ● GFT 1&2 	8	9	10
WEEK 33	11	12	13	<ul style="list-style-type: none"> ● PMD 1 ● HV 1&2 ● GFT 1&2 	O.L.V. Hemelvaart ● RP X 15	● RP X 16	17
WEEK 34	18	19	20	<ul style="list-style-type: none"> ● PMD 2 ● P-K 2 ● GFT 1&2 	22	23	24
WEEK 35	25	26	27	<ul style="list-style-type: none"> ● PMD 1 ● HV 1&2 ● GFT 1&2 	29	30	31

GFT HALEN WE IN JULI EN AUGUSTUS WEKELIJKS OP.

- Huisvuil HV ●

- Plastic en metalen verpakkingen, drankkartons PMD ●

- Papier en karton P-K ●

- Groente-, fruit- en tuinafval GFT ●

- Recyclagepark gesloten RP X ●

Feestdag: je ophaaldag kan veranderen

LET OP!

Zet je afval (behalve textiel en grofvuil op aanvraag) op tijd buiten: **na 18 u de avond voordien of voor 6 u de dag zelf.**



JOUW AFVALKALENDER ALTIJD OP ZAK

- Krijg meldingen wanneer het ophaling is in jouw straat
- Volg je afvalverbruik op de voet
- Vergelijk je verbruik met anderen
- Check onze tips voor minder afval



Ontdek of je straat tot **ronde 1** of **ronde 2** behoort op p.3. Staat er geen 1 of 2 vermeld, dan geldt dit zowel voor ronde 1 als voor ronde 2.

	MAANDAG	DINSDAG	WOENSDAG	DONDERDAG	VRIJDAG	ZATERDAG	ZONDAG
WEEK 36	1	2	3	<ul style="list-style-type: none"> ● PMD 2 ● P-K 1 ● GFT 1&2 	5	6	7
WEEK 37	8	9	10	<ul style="list-style-type: none"> ● PMD 1 ● HV 1&2 	12	13	14
WEEK 38	15	● TX 2	● TX 1	<ul style="list-style-type: none"> ● PMD 2 ● P-K 2 ● GFT 1&2 	<ul style="list-style-type: none"> DEADLINE BELLEN SH 	20	21
WEEK 39	22	23	24	<ul style="list-style-type: none"> ● PMD 1 ● HV 1&2 	26	27	28
WEEK 40	29	30					

Huisvuil **HV** ●

Plastic en metalen verpakkingen, drankkartons **PMD** ●

Papier en karton **P-K** ●

Groente-, fruit- en tuinafval **GFT** ●

Textiel **TX** ●

Laatste dag om via **0800 98 003** of **MijnMIWA.be** een ophaling snoeihout aan te vragen. Doe dit vóór 15u. **SH** SH



Deze maand ontvang je je diftar aanslagbiljet voor je restafvalverbruik van januari tot en met juni 2025.

LET OP!

Zet je afval (behalve textiel en grofvuil op aanvraag) op tijd buiten: **na 18 u de avond voordien of voor 6 u de dag zelf.**

Een lege batterij? Die hoort niet tussen je PMD!

Samen nog beter sorteren!

Wist je dat we tussen het PMD-afval soms lege batterijen terugvinden? Terwijl die daar natuurlijk niet thuishoren.

Sorteer dus je afval meteen correct en breng je lege batterijen naar een Bebat-inzamelpunt. Zo geef je de grondstoffen een nieuw leven.



Vind een inzamelpunt
in je buurt op bebat.be



bebat

Samen recycleren,
beter voor ons allemaal

Ontdek of je straat tot **ronde 1** of **ronde 2** behoort op p.3. Staat er geen 1 of 2 vermeld, dan geldt dit zowel voor ronde 1 als voor ronde 2.

	MAANDAG	DINSDAG	WOENSDAG	DONDERDAG	VRIJDAG	ZATERDAG	ZONDAG
WEEK 40			1	<ul style="list-style-type: none"> ● PMD 2 ● P-K 1 ● GFT 1&2 2	3	4	5
WEEK 41	6	7	8	<ul style="list-style-type: none"> ● PMD 1 ● HV 1&2 9	10	11	12
WEEK 42	13	14	15	<ul style="list-style-type: none"> ● PMD 2 ● GFT 1&2 16	17	18	19
WEEK 43	20	21	22	<ul style="list-style-type: none"> ● PMD 1 ● HV 1&2 ● P-K 2 23	24	25	26
WEEK 44	27	28	29	<ul style="list-style-type: none"> ● PMD 2 ● GFT 1&2 30	31		

Huisvuil **HV** ●

Plastic en metalen verpakkingen, drankkartons **PMD** ●

Papier en karton **P-K** ●

Groente-, fruit- en tuinafval **GFT** ●

LET OP!

Zet je afval (behalve textiel en grofvuil op aanvraag) op tijd buiten: **na 18 u de avond voordien of voor 6 u de dag zelf.**

Je kapotte lampen naar de supermarkt brengen?

DOETANU!



Breng je kapotte lampen naar je supermarkt, zodat Recupel de grondstoffen kan recyclen bij een lokale verwerker.

Vind het dichtstbijzijnde Recupel-punt via [recupel.be](https://www.recupel.be)

Recupel 

Ontdek of je straat tot **ronde 1** of **ronde 2** behoort op p.3. Staat er geen 1 of 2 vermeld, dan geldt dit zowel voor ronde 1 als voor ronde 2.

	MAANDAG	DINSDAG	WOENSDAG	DONDERDAG	VRIJDAG	ZATERDAG	ZONDAG
WEEK 44						Aller-heiligen ● RP X 1	Allerzielen 2
WEEK 45	3	4	5	● PMD 1 ● HV 1&2 ● P-K 1 6	7	8	9
WEEK 46	10	Wapen-stilstand ● RP X 11	12	● PMD 2 ● GFT 1&2 13	14	15	16
WEEK 47	17	18	19	● PMD 1 ● HV 1&2 ● P-K 2 20	21	22	23
WEEK 48	24	25	26	● PMD 2 ● GFT 1&2 27	28	29	30

Huisvuil **HV** ●

Plastic en metalen verpakkingen, drankkartons **PMD** ●

Papier en karton **P-K** ●

Groente-, fruit- en tuinafval **GFT** ●

Recyclagepark gesloten **RP X** ●

Feestdag: je ophaaldag kan veranderen

LET OP!

Zet je afval (behalve textiel en grofvuil op aanvraag) op tijd buiten: **na 18 u de avond voordien of voor 6 u de dag zelf.**

A man with a beard, wearing a white t-shirt and grey gloves, is focused on repairing a laptop. He is using a screwdriver to work on the internal components of the device, which is placed on a blue mat. The background shows a workshop environment with shelves holding blue storage bins and various tools.

**OP ZOEK NAAR EEN
HERSTELLER?**

www.herstelmij.be

A circular logo with a green background. It features a white checkmark inside a circle, with the text 'ECO' above it and 'CHEQUES' below it. The logo is partially overlapping the man's arm and the workbench.

**ECO
CHEQUES**

FOTO: © MICHEL DEVIJVER

Ontdek of je straat tot **ronde 1** of **ronde 2** behoort op p.3. Staat er geen 1 of 2 vermeld, dan geldt dit zowel voor ronde 1 als voor ronde 2.

	MAANDAG	DINSDAG	WOENSDAG	DONDERDAG	VRIJDAG	ZATERDAG	ZONDAG
WEEK 49	1	2	3	<ul style="list-style-type: none"> ● PMD 1 ● HV 1&2 ● P-K 1 4	5	6	7
WEEK 50	8	● TX 2	● TX 1	<ul style="list-style-type: none"> ● PMD 2 ● GFT 1&2 11	12	13	14
WEEK 51	15	16	17	<ul style="list-style-type: none"> ● PMD 1 ● HV 1&2 ● P-K 2 18	19	20	21
WEEK 52	22	● GFT 1&2	● PMD 2	Kerstmis ● RP X	● RP X	27	28
WEEK 1	29	● HV 1&2	● PMD 1				

Huisvuil **HV** ●

Plastic en metalen verpakkingen, drankkartons **PMD** ●

Papier en karton **P-K** ●

Groente-, fruit- en tuinafval **GFT** ●

Textiel **TX** ●

Recyclagepark gesloten **RP X** ●

Feestdag: je ophaaldag kan veranderen

LET OP!

Zet je afval (behalve textiel en grofvuil op aanvraag) op tijd buiten: **na 18 u de avond voordien of voor 6 u de dag zelf.**



WORKSHOPS & ACTIVITEITEN



Bij MIWA kan je ook deelnemen aan workshops en andere activiteiten rond afval.

- Koken met restjes
- Wat met asbest in en rond je huis?
- Waterbeheer in de kringlooptuin
- Thuiscomposteren
- Repair Cafés
- ...



Je vindt het volledige overzicht en de datums op www.miwa.be/activiteiten

